



# EXTRÉMPLAST

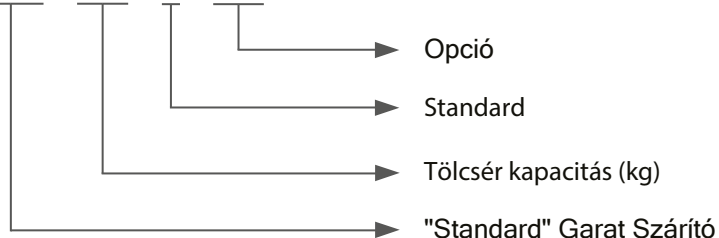
## SHD



"Standard" Garat Szárító

## ■ Kódnév elve

SHD - xxx - E - xxx



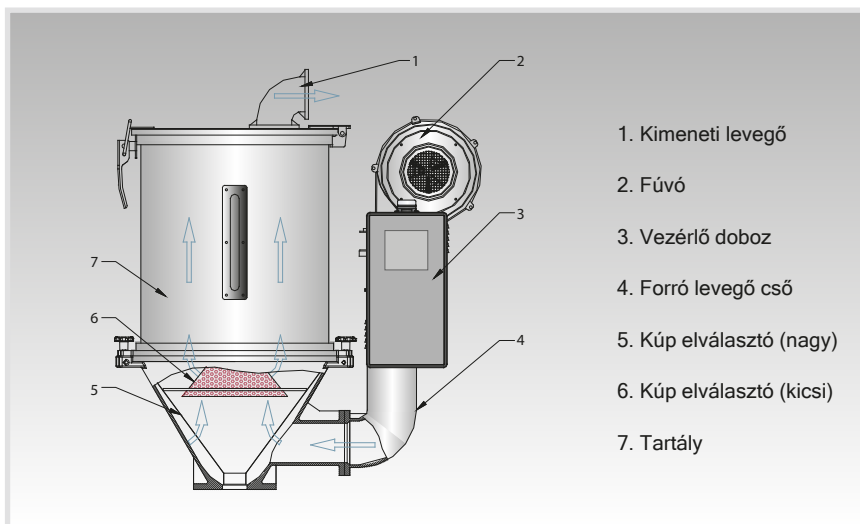
## ■ Jellemzők

- Forrólevegő befúvó, az alapanyag szárazon és stabil hőmérsékleten tartására, ami javítja a szárítás hatékonyságát.
- Minden anyaggal érintkező felület rozsdamentes acélból készül, hogy kiküszöbölje az anyag szennyeződését.
- Minden modell külső tápkapcsolóval van felszerelve.
- SHD-25~150 esetén a fűtőszálakat "kutya csontok" (olvadó biztosítékok) kötik össze, a többi modell pedig hőkildóval vannak felszerelve. Ezek megakadályozzák a fűtőbetét károsodását egy esetleges fúvó (blower) hiba esetén.
- A túlfűtés elleni védelem automatikusan lekapcsolhatja az áramot, ha a szárítási hőmérséklet meghaladja a beállított eltérési értéket..
- A fúvó élettartamának meghosszabbítása érdekében használjon hőszigetelt fúvót.
- Minden modell szabványos, 7 napos időzítővel és szakaszos működési funkcióval van felszerelve.
- Minden modell mikroszámítógép -vezérlést és RS485 kommunikációs portot használ.
- Max. szárítási hőmérséklet 160°C.
- A fúvók túlmelegedés elleni védelemmel vannak felszerelve.



Belső felépítés

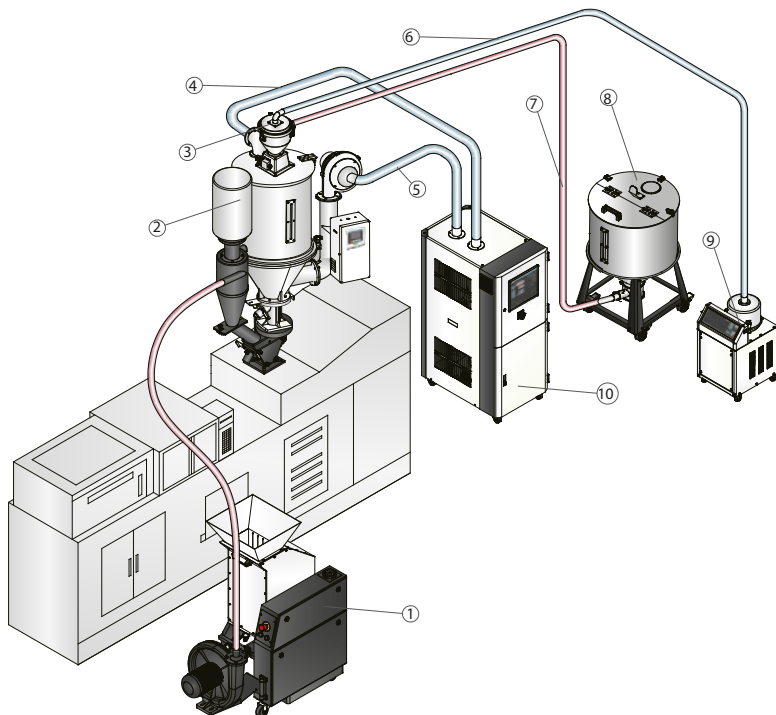
## ■ Működési elv





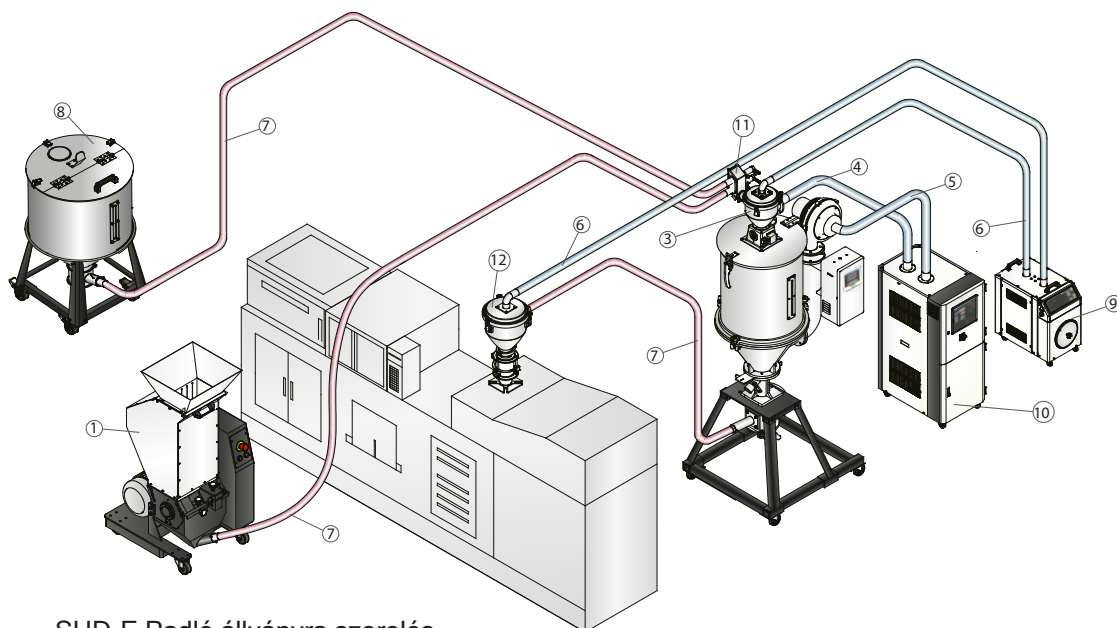
## Alkalmazás

SHD garatszárító a legtöbb nem higroszkopikus (vízmegkötő hatású) anyag szárítására alkalmas, például PS, PR ABS stb. A maximális szárítási hőmérséklet elérheti a 160 °C-ot. Ezenkívül több tartozék is választható a különböző funkciók megvalósításához, mint például a forró levegő újrahasznosítása és az anyagokban lévő fémszennyeződések szűrése. Elérhető állványzat, mely elősegíti a mobilitást.



SHD-E Közvetlen (garatra) szerelés

1. Alacsony-fordulatú daráló
2. 30 másodperces azonnali újrahasznosítás
3. Vákuum tölcsér
4. Visszatérő levegő
5. Páramentes levegő
6. Vákuum cső
7. Alapanyag cső
8. Alapanyag tartály
9. Automata felhordó
10. Szárazlevegős szárító
11. Proporciónális váltószelep
12. Foto-szenzoros alapanyag tölcsér

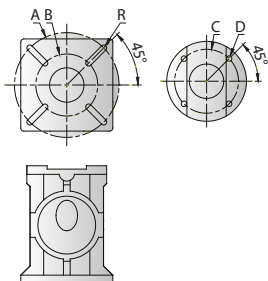


SHD-E Padló állványra szerelés



## ■ Opciók

### Mágnes Talp



### Kimeneti levegő szűrő

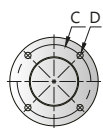


Hatásosan kiszűri a szárítóból levegővel együtt távozó por 99%-át, ezzel elkerülhető a porszennyezés.

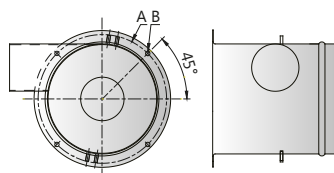
Modell	Alkalmazható	méret				
		A	B	C	D	R
MB-12EB	SHD-12E	-	-	Ø104	4×Ø9EQS	-
MB-50	SHD-25E~75E	-	-	Ø140	4×Ø9EQS	-
MB-100EB	SHD-100E/150E	Ø213	Ø126	Ø190	4×Ø12EQS	6
MB-200EB	SHD-200E/300E	-	-	Ø255	4×Ø14EQS	-
MB-400EB	SHD-400E/500E	-	-	Ø255	4×Ø16EQS	-
MB-600EB	SHD-600E	-	-	Ø255	4×Ø16EQS	-

Modell	Alkalmazható	méret	
		A	B
ADC-1	SHD-12E	Ø65	4×Ø7EQS
ADC-2EB	SHD-25E~150E	Ø95	4×M6EQS
ADC-3EB	SHD-200E~500E	Ø120	4×M6EQS
ADC-3	SHD-600E	Ø160	4×Ø6.5EQS

### Forró levegő újrahasznosító



kimeneti cső méret



fűvő csatlakozó méret

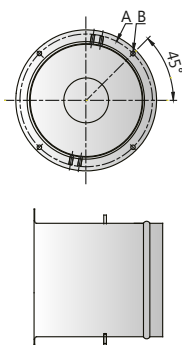
A garat szárítóval együtt dolgozva a forró levegő számára félig zárt keringetett hurkot alkot, és a következő tulajdonságokkal rendelkezik:

- 1) A forró levegő újrahasznosítása és keringetése megakadályozza a beltéri hőmérséklet emelkedését.
- 2) Tisztán tartja a levegőt a gyárban, és biztosítja a termék jó minőségét.
- 3) A gyors forrólevegő -keringtetéssel történő fűtés 40%-kal csökkentheti az energiafogyasztást.

Modell	Szűrő henger átmérő. (mm)	Bemeneti levegő cső átm. (")	Kimeneti levegő nyílás (")	Alkalmazható	méret			
					A	B	C	D
HAR-12	157		2	SHD-12E	Ø165	4×Ø7EQS	Ø65	4×Ø7EQS
HAR-25EB	157		2.5	SHD-25E	Ø207	4×Ø6EQS	Ø95	4×Ø7.5EQS
HAR-50	177		3	SHD-50E/75E	Ø207	4×Ø7EQS	Ø95	4×Ø7.5EQS
HAR-100EB	219		3	SHD-100E/150E	Ø207	4×Ø7EQS	Ø95	4×Ø7.5EQS
HAR-200EB	249		4	SHD-200E/300E	Ø255	6×Ø6EQS	Ø120	4×Ø8EQS
HAR-400EB	221		4	SHD-400E/500E	Ø255	6×Ø7EQS	Ø120	4×Ø8EQS
HAR-600EB	221		4	SHD-600E	Ø292	6×Ø7EQS	Ø160	4×Ø8EQS



## Fúvó bemeneti szűrő



Modell	Szűrő Henger Átm.. (mm)	Teljes magasság (mm)	Alkalmazható	méret	
				A	B
AIF-12	157/6.2"	195/7.7"	SHD-12E	Ø165	4×Ø7EQS
AIF-25EB	157/6.2"	195/7.7"	SHD-25E	Ø207	4×Ø6EQS
AIF-50	177/7.0"	201/7.9"	SHD-50E/75E	Ø207	4×Ø7EQS
AIF-100EB	219/8.6"	191/7.5"	SHD-100E/150E	Ø207	4×Ø7EQS
AIF-200EB	249/9.8"	268/10.6"	SHD-200E/300E	Ø255	6×Ø6EQS
AIF-400EB	221/9.0"	380/15.0"	SHD-400E/500E	Ø255	6×Ø7EQS
AIF-600EB	221/9.0"	380/15.0"	SHD-600E	Ø292	6×Ø7EQS

Megjegyzés: a fúvó utántöltő levegője beállítható.

## Garat mágnes



Modell	Alkalmazható	Alumínium tartó×2(mm)
MR-5	SHD-12E	(148×80×2.3)
MR-7	SHD-25E\50E\75E	(190×80×2.3)
MR-9	SHD-100E\150E\200E\300E\400E\500E	(240×80×2.3)
MR-11	SHD-600E	(290×80×2.3)

## Kézi leeresztő szelep/Pneumatikusan elzárható csatlakozó



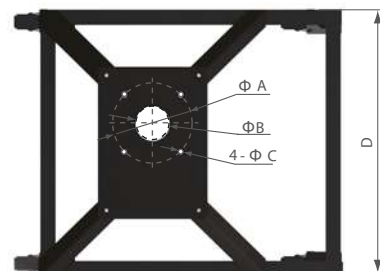
Modell	Alkalmazható	SHD-12E~75E	SHD-100E~400E
		SBU	-20-38S
SBU	-20-50S	-160-50S	-160-50S
SBU	-20-38S	-160-38D	-160-38D
SBU	-20-50S	-160-50D	-160-50D

- Megj: 1) Pneumatikus elzáró szelep („V” betű a modellkód végén).  
 2) Rozsdamentes acél anyag („S” betű a modellkód végén).  
 3) Polírozott rozsdamentes acél anyag („P” betű a modellkód végén).  
 4) Az „S” az egycsöves szívódobozt, a „D” a kétsöves szívódobozt jelenti  
 5) Padló álvánnyal együtt használható.



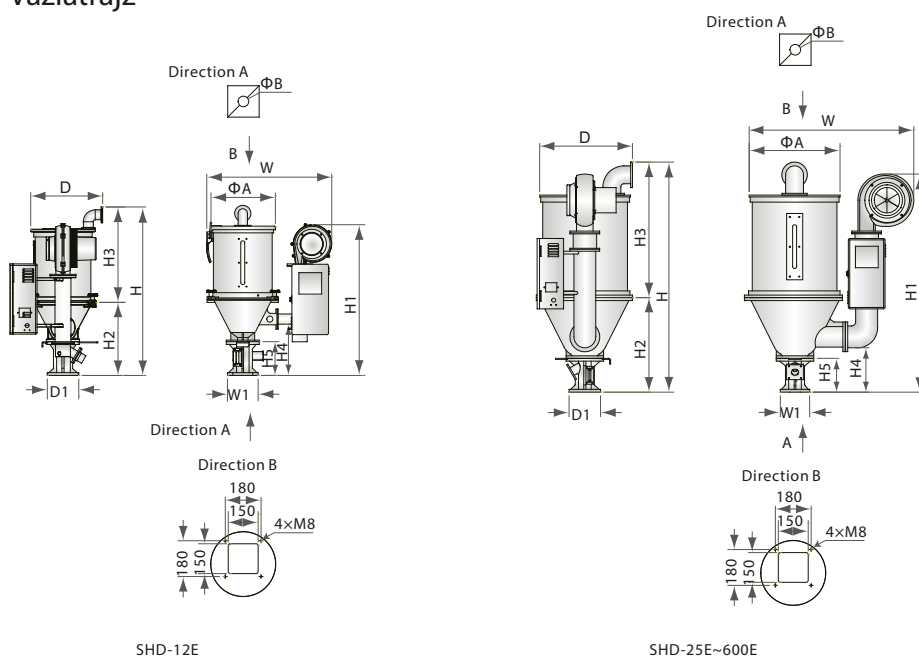
## N-típusú padló állvány

Ezze a szárítók könnyen mozgathatóvá válnak. Kiválóan alkalmas a korlátozott magasságú műhellyel rendelkező gyárak számára és kényelmesebbé teheti a működést.



Modell	Alkalmazható	Méretetek HxWxD(mm/")	A / B / C (mm/")
FSN-50	SHD-12E~75E	600x700x640 / 23.6x27.6x25	140 / 54 / 9 5.5 / 2.1 / 0.4
FSN-100	SHD-100E/150E	615x800x710 / 24.2x31.5x28	210 / 90 / 11 8.3 / 3.5 / 0.43
FSN-200	SHD-200E/300E	680x1000x840 / 26.8x39.4x33	210 / 90 / 11 8.3 / 3.5 / 0.43
FSN-400	SHD-400E~600E	700x1200x1010 / 27.6x47.2x39.8	260 / 116 / 13 10.2 / 4.6 / 0.5

## Vázlatrajz



SHD-12E

SHD-25E~600E



## Specifikációk

Modell SHD-	12E	25E	50E	75E	100E	150E	200E	300E	400E	500E	600E
Fűtés (kW)	2.2/3*	3/3.3*	3.9/4.2*	4.2/4.8*	6/6.6*	6.6/7.2*	8.4/9.6*	9.6	18	19.2	21
Fűvő (kW)	0.1	0.17	0.17	0.17	0.2	0.2	0.35	0.35	0.45	0.45	1.03
Kapacitás (kg)	12	25	50	75	100	150	200	300	400	500	600
H (mm)	825	1015	1145	1445	1330	1650	1730	2180	1940	2480	2170
H1 (mm)	810	925	1045	1045	1360	1360	1590	1590	1760	1760	2082
H2 (mm)	325	410	380	380	535	535	635	635	710	710	815
H3 (mm)	380	460	520	820	650	970	920	1370	1040	1040	1335
H4 (mm)	160	194	206	206	313	313	338	338	435	435	344
H5 (mm)	110	150	150	150	175	175	195	195	205	205	245
W (mm)	670	725	840	840	1020	1020	1210	1210	1400	1400	1568
D (mm)	350	405	490	490	640	640	780	780	920	920	1050
D1 (mm)	110	158	158	158	180	180	230	230	280	280	280
W1 (mm)	110	148	148	148	180	180	230	230	280	280	280
ΦA (mm)	330	385	470	470	600	600	750	750	910	910	1050
ΦB (mm)	45	74	74	74	85	85	110	110	120	120	135
Tömeg (kg)	25	28	31	38	49	52	70	84	115	115	130

Megj. 1) Teszt körülmények: anyagsűrűség: 0.65kg/l, szemcseméret: 3-5 mm.

2) "\*"Magas-hőmérsékletű modell. Fűtés: max. 180°C.

3) Teljesítmény: 3 Φ, 400VAC, 50HZ.

Az adatváltoztatás jogát fenntartjuk, előzetes figyelmeztetés nélkül.

## Extrémplast Bt.

Cím: 8095, Pákozd, HRSZ: 067/28

Tel: +36 70 327 0746

Email: [info@extremplast.hu](mailto:info@extremplast.hu)

