



# EXTRÉMPLAST

## SAL

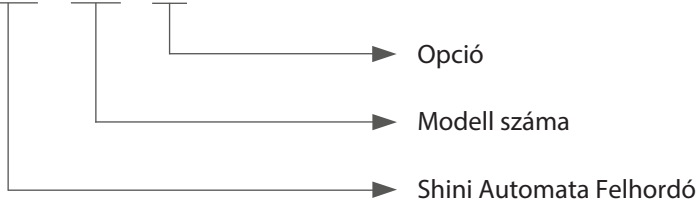


Automata **Granulátum Felhordó**



## Kódnév elve

SAL - xxx - xx



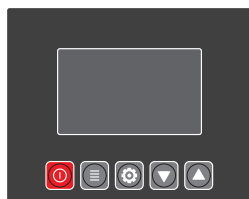
SAL-460

## Főbb Jellemzők

- Rozsdamentes tölcser, motor túlterhelés elleni védelem.
- A SAL-330 integrált kialakítást kompakt felépítést és könnyű súlyt kínál.
- Minden berendezés szűrővel és automata szűrőtisztító funkcióval rendelkezik.
- A kézi vezérléses kapcsoló megkönnyíti az áramellátást és vezérlést, például, ha a gépet magasabb helyre telepítik.
- SAL-430/460 RS485 portal rendelkezik.



Vezérlő Panel  
(SAL-330/360)



Vezérlő Panel  
(SAL-430/460)



Szűrő Tisztító  
(SAL-330/360)



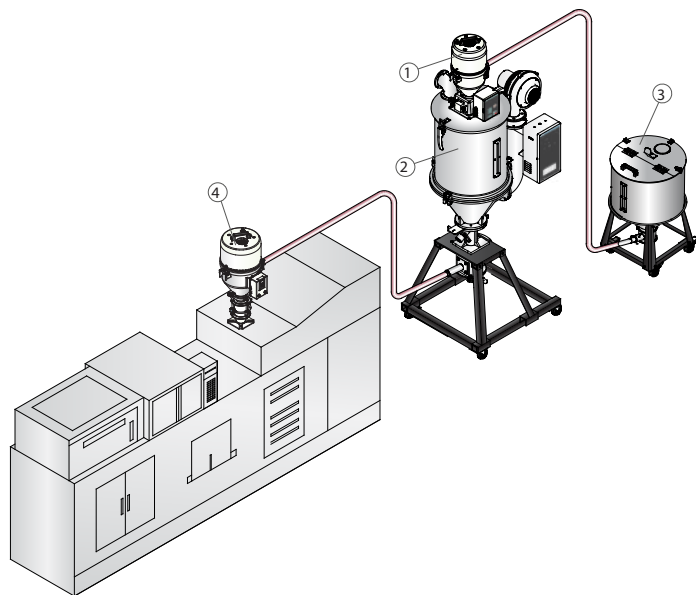
Szövetszűrő

## Választható kiegészítők

- Továbbfejlesztett keverési technológia a proporcionális szeleppel való együtt működéshez.  
Modell kód: „QM”.
- Polírozott belső felület: Modell kód: „P”.

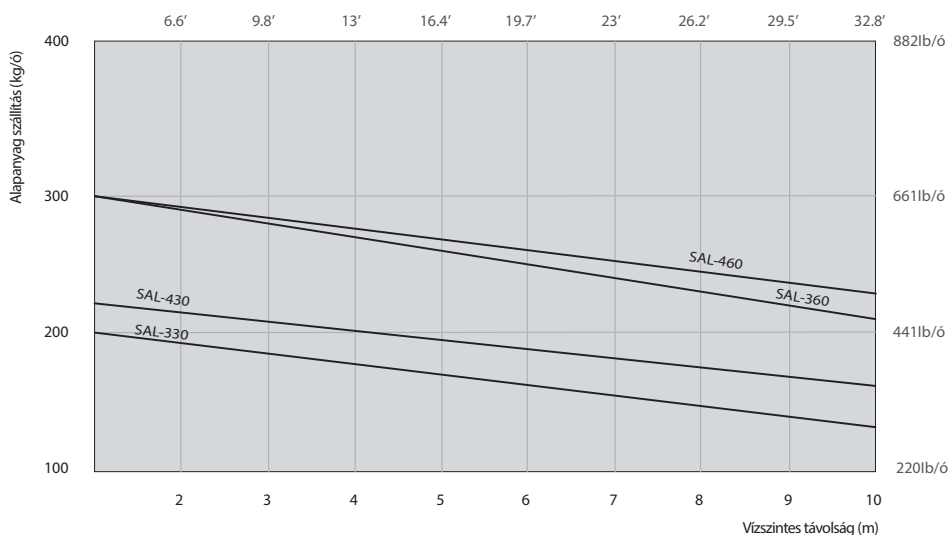
## Alkalmazás

A SAL termékcsalád berendezéseit többnyire fröccsöntőképekhez, extrúziós gépekhez és alapanyag szárítókhoz használják. Közvetlenül garatra is szerelhető SCH vagy SICH tölcserék segítségével. Könnyen installálhatók bármilyen környezetbe, kis súlyuk miatt.

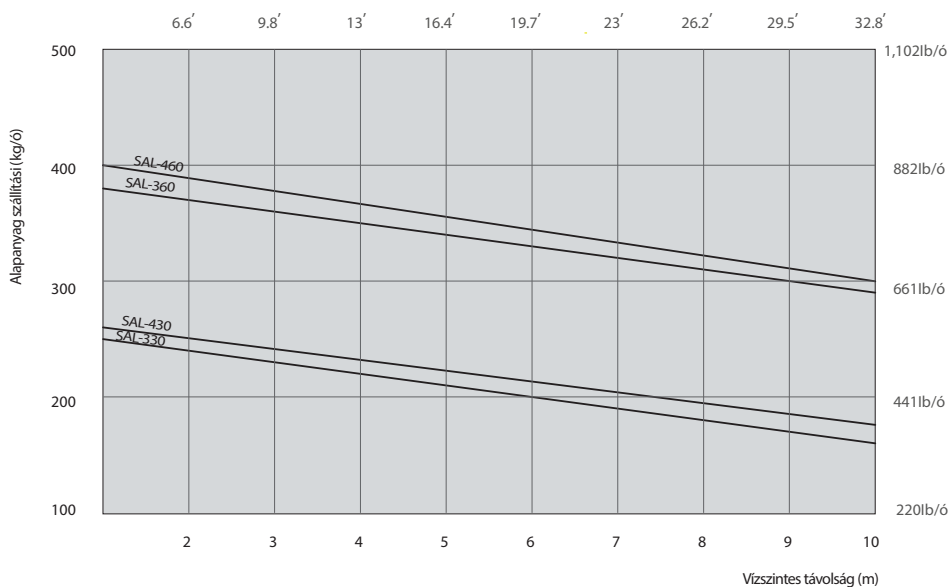


1. Automata Felhordó
2. „Standard” Garat Szárító
3. Alapanyag Tartály
4. Foto-szenzoros Alapanyag Tölcsér

## Alapanyag szállítási teljesítmény a távolság függvényében



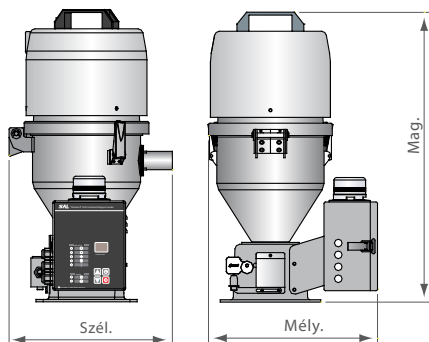
Magasság: 4m/13.1'  
Sűrűség: 0.65kg/L/(5.5lb/gal)  
Frekvencia: 50Hz



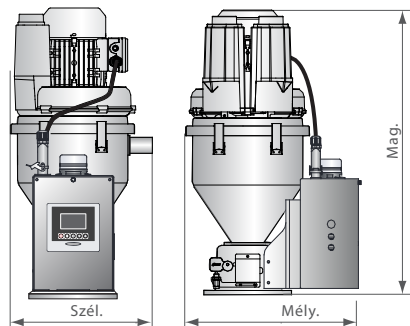
Magasság: 4m/13.1'  
Sűrűség: 0.65kg/L/(5.5lb/gal)  
Frekvencia: 60Hz



## Vázlatrajz



SAL-330/360



SAL-430/460

## Műszaki adatok

Modell		SAL-330	SAL-360	SAL-430	SAL-460	
Motor típus		Szénkefés	Szénkefés	Induktív	Induktív	
Motor teljesítmény (kW)		1.15	1.15	0.37	0.75	
Conveying Pipe Dia. (inch)		1.5	1.5	1.25	1.5	
Szállítási kapacitás	kg/ó	200	300	220	300/	
	lb/ó	441	661	485	661	
Tölcsér űrtartalom	L	3	6	3	6	
	gal	0.8	1.6	0.8	1.6	
Alapanyagszint érzékelő		Mikrokapcsoló				
Autó-tisztítás sűrített levegővel		●	●	—	—	
Szövetszűrő		●	●	●	●	
Tisztítás motor visszaforgatással		—	—	●	●	
Méretek	Mag.	mm	610	670	660	735
		inch	24	26.4	26	28.9
	Szél.	mm	345	385	310	350
		inch	13.6	15.2	12.2	13.8
	Mély.	mm	355	380	430	455
		inch	14	15	17	18
Tömeg	kg	13	14	23	26	
	lb	28.7	30.9	50.7	57.3	

Mej.: 1) A szállítási kapacitás vizsgálati feltételei a következők: 0,65 kg/L sűrűségű műanyag, átmérő. 3 ~ 5 mm, függőleges szállítási magasság: 4m, vízszintes szállítási távolság: 1m.

2) "●" jelentése: alapfelszereltség, "○" jelentése: választható kiegészítő, "-" jelentés: nem elérhető.

3) SAL330/360 Bemeneti feszültség:1Φ, 115/230VAC, 50/60Hz;

SAL430/460 Bemeneti feszültség:3Φ, 230/400/460/575VAC, 50/60Hz.

Fenntartjuk a jogot a műszaki adatok előzetes értesítés nélküli megváltoztatására.

## Extrémplast Bt.

Cím: 8095, Pákozd, HRSZ: 067/28

Tel: +36 70 327 0746

Email: [info@extremplast.hu](mailto:info@extremplast.hu)

