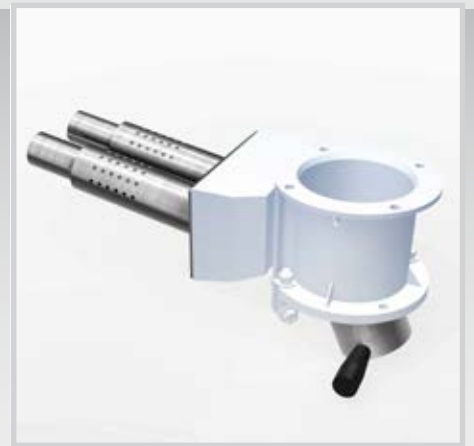




# EXTRÉMPLAST

## MST & SBU

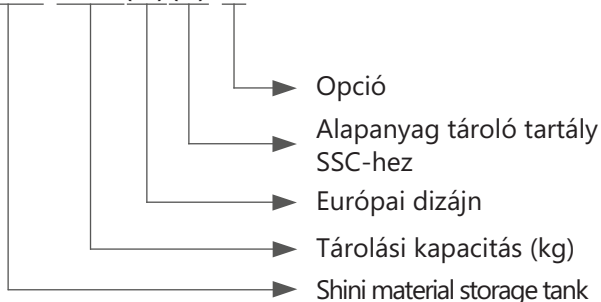


Alapanyag Tároló Tartály  
Leeresztő szelep



## ■ Kódnév elve

MST-XXX(U)(S)-X



MST-U

## ■ Jellemzők

- Rozsdamentes acélból készült (SUS201).
- Kézi leeresztő szelep (egy csomak), az alapanyag egyszerű továbbítására.
- A standard alapanyag tároló négyzet, az "Euro-dizájn" kör alakú.
- MST-S csak SSC-hez használható.



MST-S

## ■ Alkalmazás

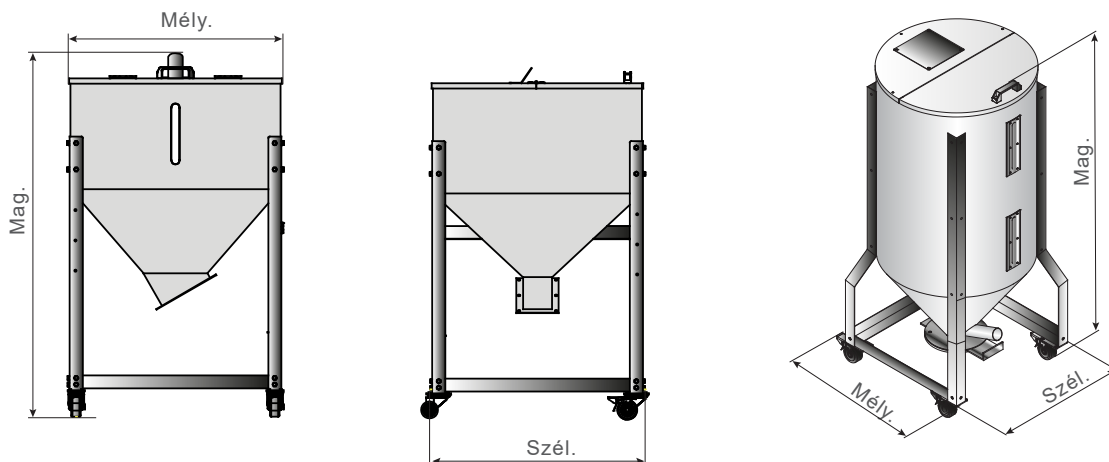
Többnyire orig anyagot tárolnak benne és a fröccsöntőgéppel mellé helyezik. De kiválóan alkalmas darálék és orig anyag keverékének a tárolására is.

## ■ Opciók

- Alapanyaggal érintkező felületek bevonása SUS304 acéllal: csak "Euro-dizájn" esetén elérhető.
- Alapanyaggal érintkező felületek polírozása: csak "Euro-dizájn" esetén elérhető. Modellkód: "P".



## Vázlatrajz



## Főbb jellemzők

Modell	Tároló kapacitás(kg)*	Méreték (mm) (Mag. × Szél. × Mély.)	Tömeg (kg)
MST-25	25	800 × 369 × 468	24
MST-50	50	885 × 519 × 543	30
MST-75	75	1040 × 519 × 543	40
MST-100	100	1104 × 625 × 621	48
MST-150	150	1179 × 725 × 721	55
MST-200	200	1179 × 825 × 821	62
MST-300	300	1424 × 947 × 943	75
MST-500	500	1569 × 1247 × 1243	105

Modell	Tároló kapacitás(kg)*	Méreték (mm) (Mag. × Szél. × Mély.)	Tömeg (kg)
MST-100S	100	1287 × 621 × 625	52
MST-200S	200	1387 × 821 × 825	66
MST-300S	300	1637 × 943 × 947	80
MST-500S	500	1726 × 1243 × 1247	110

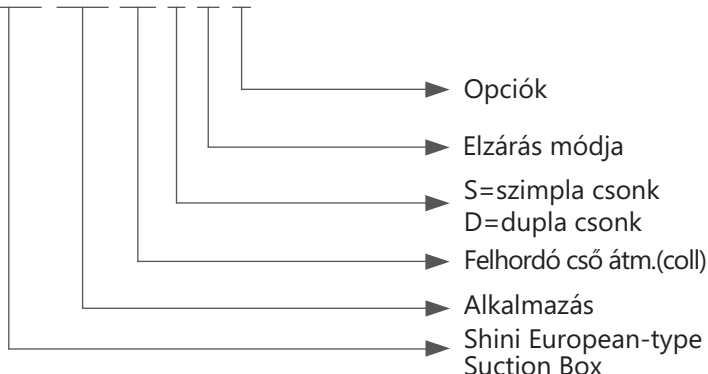
Modell	Tároló kapacitás(kg)*	Méreték (mm) (Mag. × Szél. × Mély.)	Tömeg (kg)
<b>MST-80U</b>	<b>80</b>	1270 × 475 × 555	37
<b>MST-160U</b>	<b>160</b>	1565 × 550 × 610	57
<b>MST-300U</b>	<b>300</b>	1750 × 650 × 705	72
<b>MST-450U</b>	<b>450</b>	2200 × 650 × 715	91
<b>MST-750U</b>	<b>750</b>	2365 × 800 × 880	118

Megj.: 1) \*\*\* A tároló kapacitás meghatározásához a következő körülmények szolgáltak alapul:  
anyagsűrűség: 0.65kg/l, szemcseméret: 3-5 mm.



## Kódnév elve

SBU-xxx-xx-x-V-x



## Jellemzők

- Különleges belső felépítés segíti az gördülékény alapanyag szállítást.
- Egyszerű használat.
- Alumínumból készült adapter.

## Alkalmazás

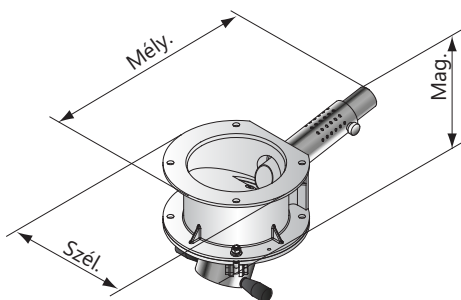
Az alapanyag tároló tartály, szárító vagy más eszköz alá kell felszerelni. A standard kézi leeresztő szelepet kis távolságra történő alapanyag továbbításra használják.

A pneumatikus elzáró szelep megakadályozza az alapanyag csőben maradását, annak felhalmozódását és eltömődését. Így gond nélkül szállítható az alapanyag nagyobb távolságokra is.

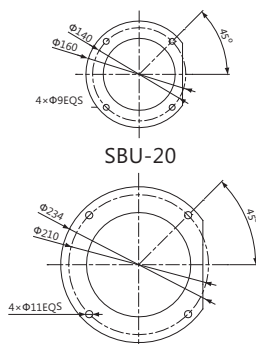
## Opciók

- Rozsdamentes acél. Modellkód: "S".
- Rozsdamentes acél esetén, alapanyaggal érintkező felületek polírozása. Modellkód: "P".

## Vázlatrajz

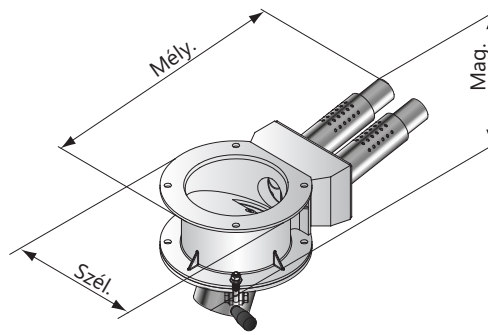


Modell	Mag.×Szél.×Mély.(mm)
SBU-20-38S	210×180×390
SBU-20-50S	210×180×390
SBU-160-38S	235×235×435
SBU-160-50S	235×235×450

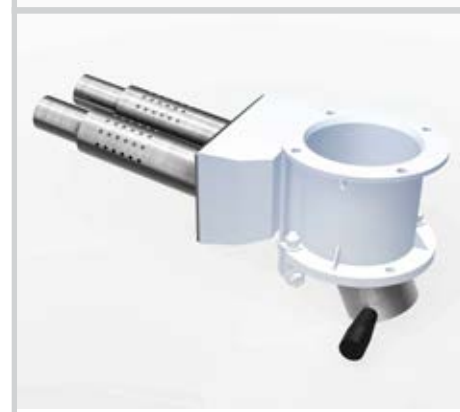


SBU-20

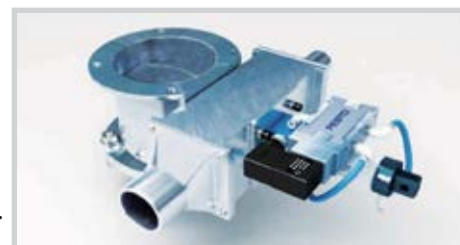
SBU-160



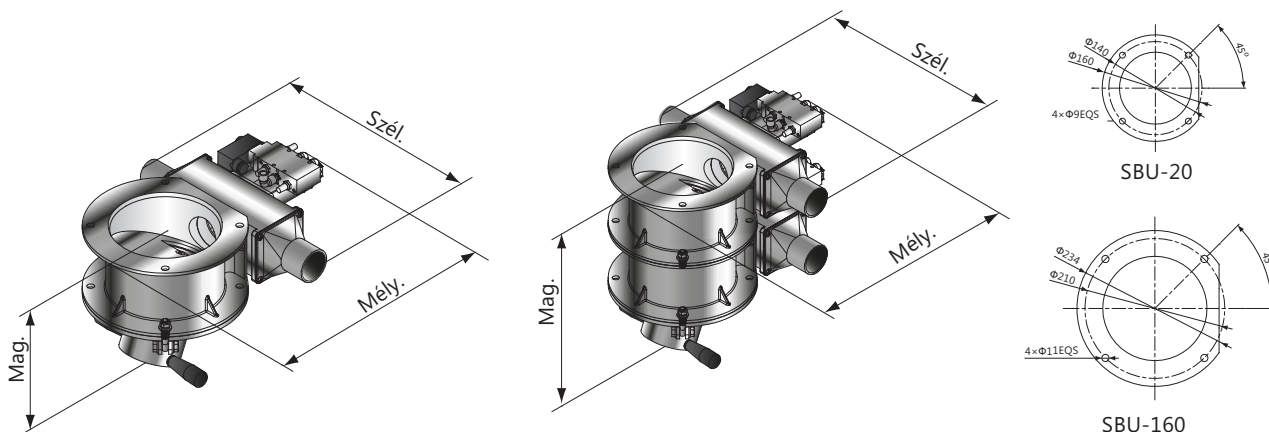
Modell	Mag.×Szél.×Mag.(mm)
SBU-20-38D	200×180×414
SBU-20-50D	200×180×414
SBU-160-38D	230×235×485
SBU-160-50D	230×235×480



Kézi Leeresztő Szelep



Pneumatikus Elzáró Szelep



Modell	Mag. x Szél. x Mély. (mm)
SBU-20-38S-V	200x330x370
SBU-20-50S-V	200x330x370
SBU-160-38S-V	230x330x440
SBU-160-50S-V	230x330x440

Modell	Mag. x Szél. x Mély. (mm)
SBU-20-38D-V	315x330x370
SBU-20-50D-V	315x330x370
SBU-160-38D-V	347x330x440
SBU-160-50D-V	347x330x440

## Műszaki Adatok

### Alkalmazható (SHD-E)

Modell	Alkalmazható	SHD-12E~75E	SHD-100E és felette
SBU		-20-38S	-160-38S
SBU		-20-50S	-160-50S
SBU		-20-38D	-160-38D
SBU		-20-50D	-160-50D

### Alkalmazható (SHD-U)

Model	Alkalmazható	SHD-20U~120U	SHD-160U és felette
SBU		-20-38S	-160-38S
SBU		-20-50S	-160-50S
SBU		-20-38D	-160-38D
SBU		-20-50D	-160-50D

### Alkalmazható (SCD)

Modell	Alkalmazható	SCD-40U/40H ~160U/120H	SCD-230U/120H és felette
SBU		-20-38S	-160-38S
SBU		-20-50S	-160-50S
SBU		-20-38D	-160-38D
SBU		-20-50D	-160-50D

### Alkalmazható (SDD)

Modell	Alkalmazható	SDD-160U/120H és alatta	SDD-230U/120H és felette
SBU		-20-38S	-160-38S
SBU		-20-50S	-160-50S
SBU		-20-38D	-160-38D
SBU		-20-50D	-160-50D

### Alkalmazható (MST)

Modell	Alkalmazható	MST-50~MST100	MST-200~MST-500
SBU		-20-38S	-160-38S
SBU		-20-50S	-160-50S
SBU		-20-38D	-160-38D
SBU		-20-50D	-160-50D

## Extrémplast Bt.

Cím: 8095, Pákozd, HRSZ: 067/28

Tel: +36 70 327 0746

Email: [info@extremplast.hu](mailto:info@extremplast.hu)

