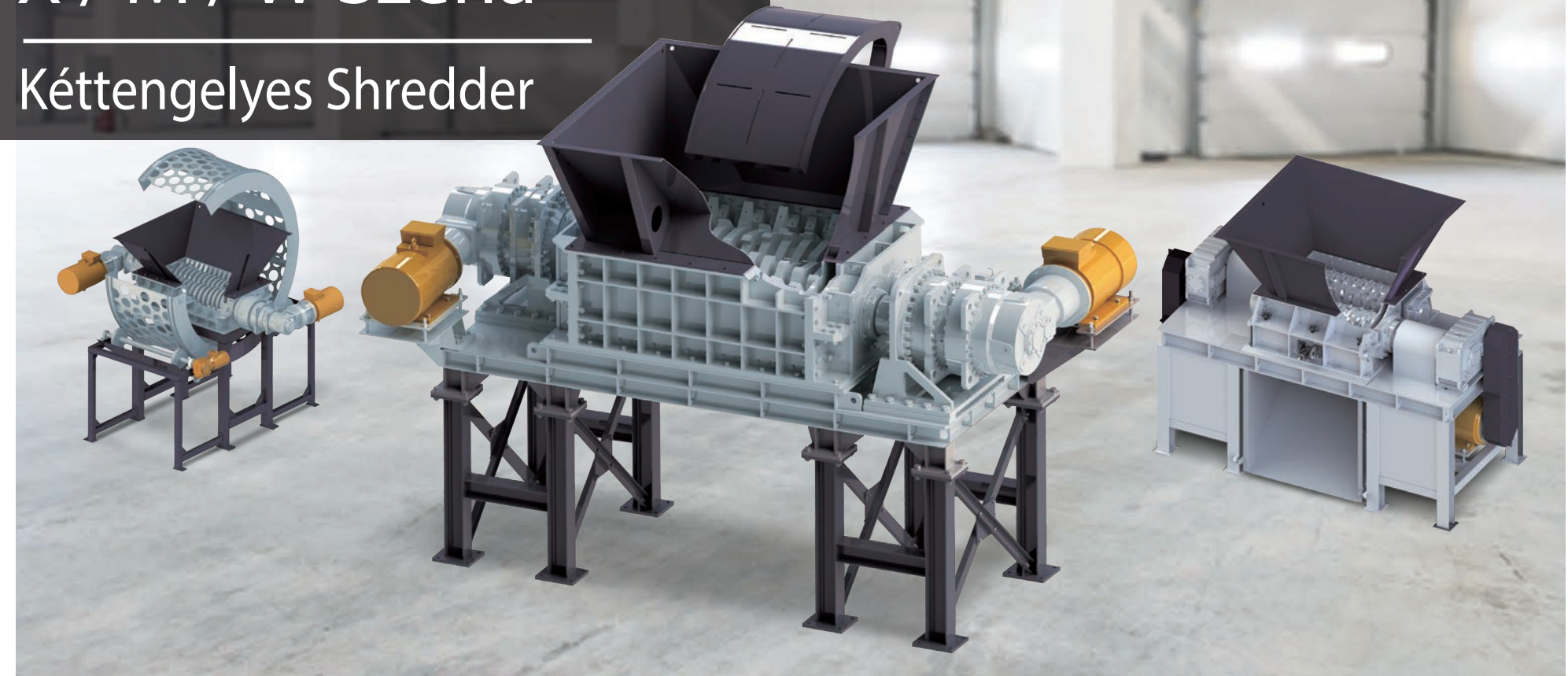


X / M / W Széria

Kéttengelyes Shredder



Fenntartjuk a jogot, hogy előzetes bejelentés nélkül műszaki változtatásokat hajtsunk végre. Minden jog fenntartva.

GENOX

Extreplast Bt.
Cím. 8000 Székesfehérvár Osztrák utca 2.
Tel. +36-70-327-0746
e-mail. info@extreplast.hu

GENOX

Kéttengelyes Shredder

M Széria

Az alacsony fordulatszám és a nagy nyomaték minimalizálja a zaj és energiafogyasztást - miközben nagy teljesítményt ér el. Az M széria a gépei kifejezetten alkalmasak a terjedelmes anyagok méretének csökkentésére, amelyek szennyeződést, például fémeket vagy kővet is tartalmazhatnak.

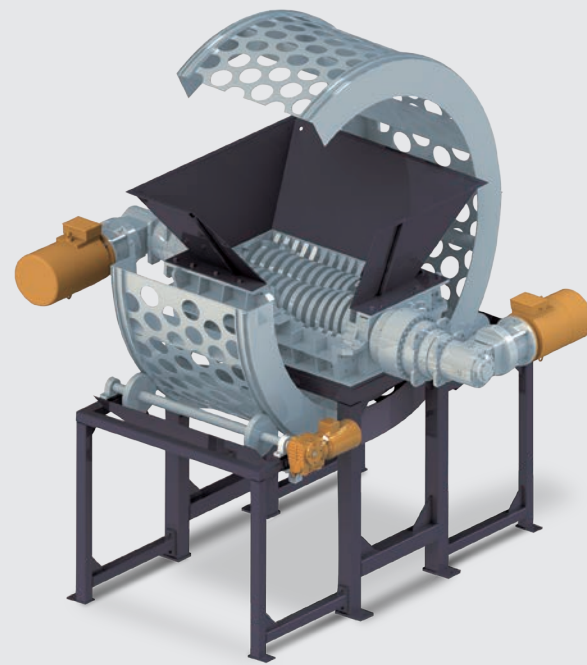
X Széria

Az X széria shredderei extrém magas nyomatékkal rendelkeznek, mely magas kihozatali teljesítménnyel párosul. Elsősorban nagy térfogatú és nagy szilárdságú anyagok aprítására használják, és a szennyeződések sem okoznak neki problémát. A moduláris "osztott kamrás" kialakítás kiváló hozzáférést biztosít a legfontosabb alkatrészekhez, így csökkentve a karbantartási időt és a szerviz-költséget.



Forgó Rosta

A forgó rostával könnyű kontrollálni a darálék méretét. A forgó rosta a vágókamra köré van elhelyezve, lassan forog, így a nagyobb frakciókat visszajuttatja a garatba újra aprításra. Ez a folyamat addig ismétlődik, míg a darálék ki nem hullik a rostán.



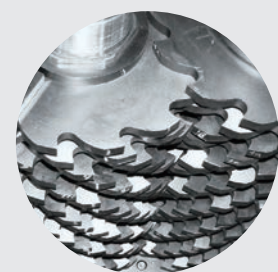
Kés Konfiguráció & Szélesség

Alapanyag típustól függően választható a kések profilja és szélessége. A kimeneti frakciók szélessége a kések vastagságával szabályozható. A shredder optimális teljesítményének biztosítása érdekében ajánlatos a kések konfigurációjának és szélességének gondos megválasztása.



Tagolt Kések

A tagolt (szegmentált) kialakítás jelentősen csökkenti a kések csereidőjét és a költségeket. Kétféle típusa létezik kampós és anélüli. Az elkopott kések gyorsan és egyszerűen cserélhetők a rögzítő csavarok eltávolításával. A késtartó tengelyeket nem kell eltávolítani késcsere esetén, ez csökkenti a karbantartás és állásidőt.



Kampós Kialakítás

Ez a kialakítás a feldolgozandó alapanyag jellege szerint választható. A kimeneti frakciók hossza a kampók számával szabályozható. Tapasztalatok alapján a kések profiljának és mennyiségének megválasztása kulcsfontosságú.



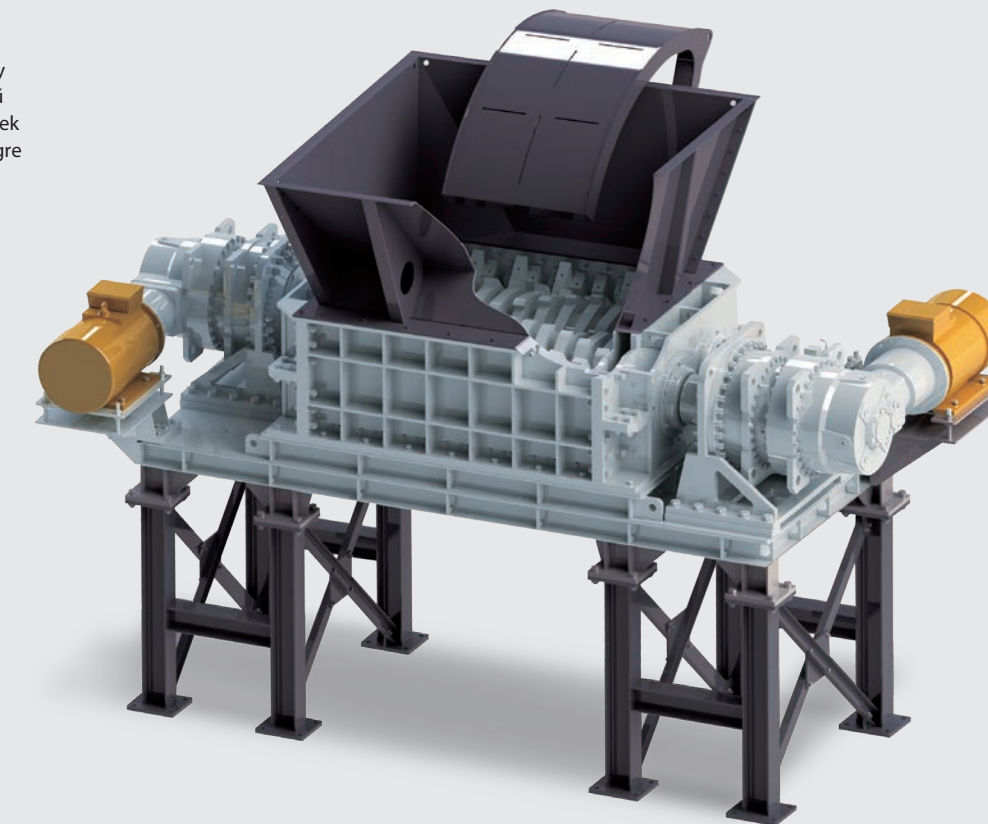
Bordás Tengely

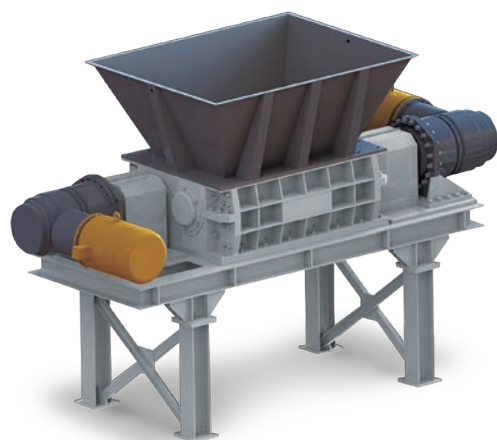
A hatszögletű tengelyeket sokan még mindig hatékony kialakításnak tartják, annak ellenére, hogy a kések gyakran meglazulnak, gyorsabban kopnak, és így karbantartási problémákat okoznak. Sok felhasználó, mégis előnyben részesíti ezt a megoldást. A GENOX megoldotta a fellazuló kések okozta problémákat a bordás tengely kialakítással. Ezzel a megoldással biztonságosan lehet rögzíteni a késeket és a távtartókat a tengelyhez. Ez kiküszöböli a kések elmozdulását és meghosszabbítja a tengely élettartamát.



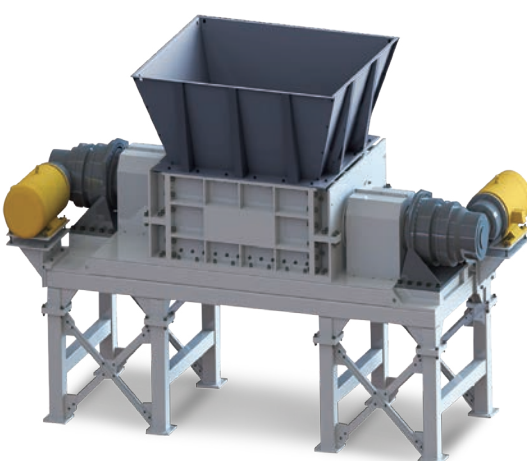
Hidraulikus Nyomólap

A hidraulikus nyomólap az aprítandó anyagot a kések közé, vagyis az aprítási zónába nyomja. Ez nagyban hozzájárul az aprítás hatékonyságához és a kimeneti teljesítmény fokozásához. A moduláris felépítés egyszerű hozzáférést biztosít a karbantartási műveletek során, így azokat egyszerűen és gyorsan végre lehet hajtani.

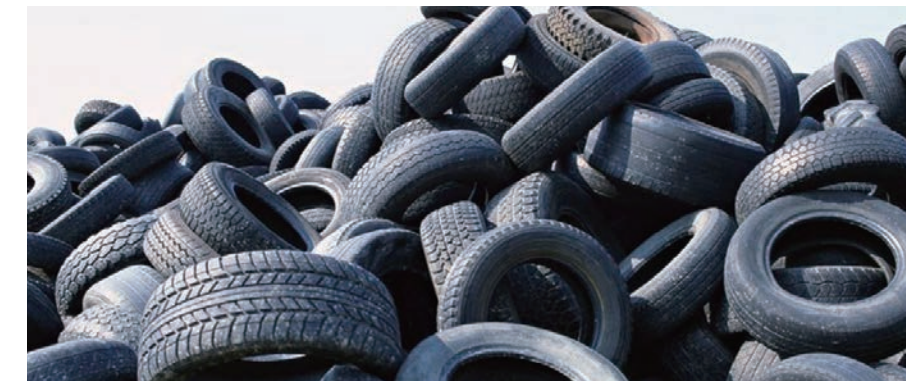




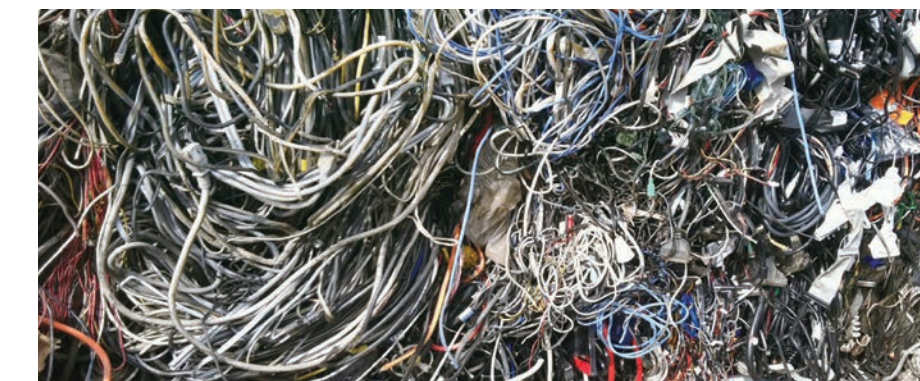
M Széria			
Modell	M400	M800	M1200
Méret (H x Sz x M) (mm)	1600 x 1225 x 1850	2710 x 1270 x 1850	3580 x 1965 x 2200
Garat Méret (H x M) (mm)	400 x 480	800 x 480	1200 x 725
Üritési Magasság (mm)	600	640	875
Forgórész Átmérő (mm)	Φ 276	Φ 276	Φ 430
Fordulatszám (f/p)	13/7.7	14	15
Kések Száma (db)	10+10	20+20	15+15
Kések Széles-sége (mm)	20	20	40
Motor Teljesítmény (kW)	7.5	7.5+7.5	22+22
Garat Űrtartalom (L)	550	750	1360
Tömeg (kg)	Közel 1470	Közel 2300	Közel 5120



X Széria					
Modell	X1500	X1600	X1800	X2000	X2200
Méret (H x Sz x M) (mm)	6350 x 2600 x 4000	5150 x 2210 x 2600	7000 x 3050 x 4000	7000 x 3400 x 4000	7000 x 3700 x 4000
Garat Méret (H x M) (mm)	1500 x 1440	1600 x 880	1800 x 1440	2000 x 1440	2200 x 1440
Üritési Magasság (mm)	1550	970	1550	1400	1400
Vágókör (mm)	Φ 750	Φ 515	Φ 750	Φ 750	Φ 750
Fordulatszám (f/p)	5.4-12	5.4-15	5.4-12	5.5-10	5.5-10
Kések Száma (db)	30 (50mm)/20 (75mm)	32	24 (75mm)/18 (100mm)	26 (75mm)/20 (100mm)	29 (75mm)/22(100mm)
Kések Szélessége (mm)	50/75	50	75/100	75/100	75/100
Motor Teljesítmény (kW)	55+55	45+45	75+75	110+110	132+132
Garat Űrtartalom (L)	3600	2000	4000	4200	4400
Tömeg (kg)	Közel 27700	Közel 11400	Közel 32450	Közel 43750	Közel 53500



Gumi abroncs



Kábelek



Autó kaszni



Elektronikai hulladék



Hordók



Merevlemez

Iker Tengelyes Shredder

W Széria

A tengely és a vágókamra egyedülálló kialakításával a forgókécek és az állókécek tökéletesen aprítják az alapanyagot. Így nem csak egységes méretű daralékot kapunk, hanem a porképződés is nagy mértékben csökken. Ez hozzájárul a kécek és a rosta élettartamának növeléséhez. A tengelyek felületén egy érdes, kopásálló hegyesztési réteg található, mely kitolja a csereperiódust.



PE Fólia (98%)



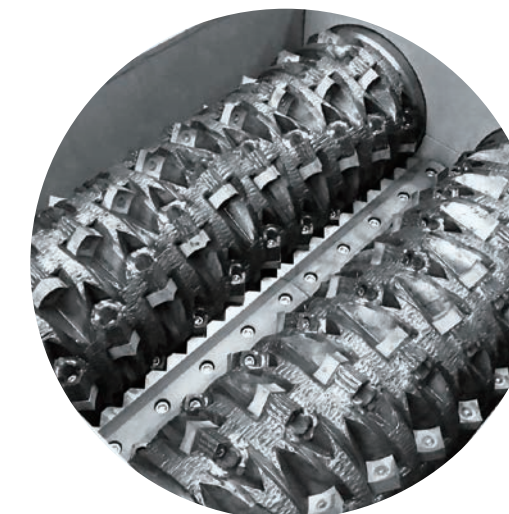
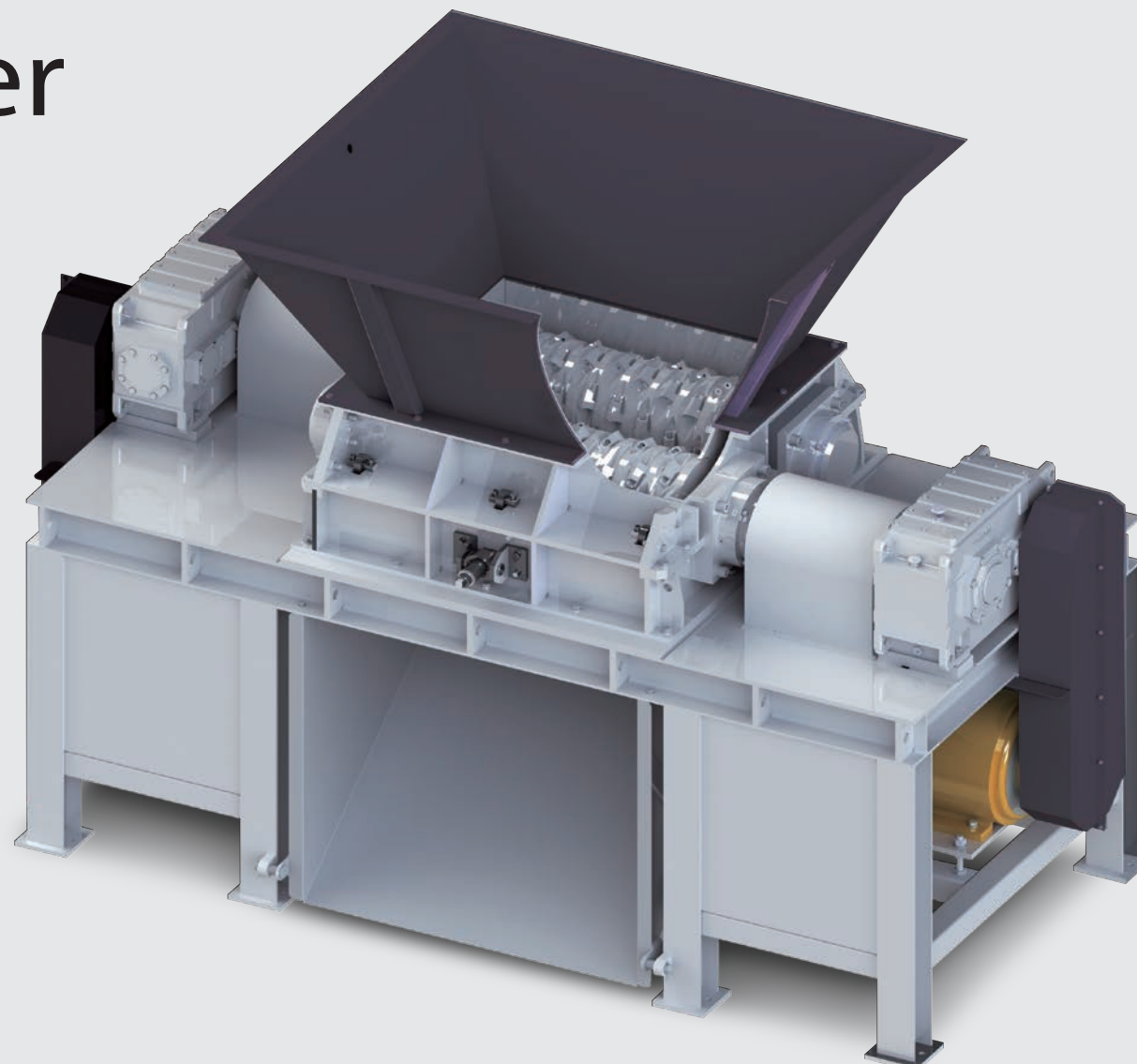
Papír



Kábel



Zsák



Iker Tengely

- Az iker tengelyes kialakítás növeli az aprítási hatékonyságát;
- V-késes tengely kialakítás — lépcsőzetes forgókés pozicionálás;
- Hőkezelt forgókécek — DC53 acél (edzett) négy él elkopása esetén cserélendő;
- Hosszú élettartam, állítható álló kécek — kécek közötti távolság fenntartható;
- Kopásálló — Volfrám felület kezelés;

W Széria

Modell	W1000	W1200
Méret (H x Sz x M) (mm)	3500 x 1550 x 2560	4365 x 2150 x 3000
Garat Méret (H x M) (mm)	1660 x 1535	1850 x 1740
Üritési Magasság (mm)	1150	1150
Forgórész Átmérő (mm)	Ø 386	Ø 471
Fordulatszám (f/p)	83	82
Rosta Furat (mm)	60	60
Forgó Kécek Száma (db)	114	138
Álló Kécek Száma (db)	4	6
Motor Teljesítmény (kW)	110	180
Tömeg (kg)	5950	12500