

V / BH / K Széria

Egytengelyes Shredder



Fenntartjuk a jogot, hogy előzetes bejelentés nélkül műszaki változtatásokat hajtsunk végre. Minden jog fenntartva.



GENOX

Extreplast Bt.
Cím. 8000 Székesfehérvár Osztrók utca 2.
Tel. +36-70-327-0746
e-mail. info@extreplast.hu

GENOX

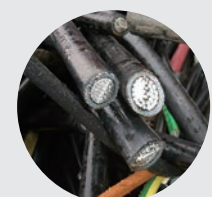
Egytengelyes Shredder

V Széria

A VISION sorozat kicsi és közepes méretű egytengelyes aprító gépei alkalmasak az alapanyagok széles skálájának egységes méretű aprítására. A daralékokat gyakran értékesítik, vagy elküldik további feldolgozásra. A kihozatali teljesítmény átlagosan 300 kg/óra és 5000 kg/óra között mozog, ami függ a modelltől, az alapanyag típusától és a felhasználástól.

A tipikus alkalmazási területek:

- Műanyagok - ömlenyek, profilok, fóliák stb.
- Fa - raklapok, faipari hulladékok, zöld hulladékok stb.
- Papír és karton - bizalmas dokumentumok, gyártási hulladék, csomagolóanyagok stb.
- Réz - háztartási, autóipari, telekommunikációs és ipari kábelek stb.
- Alumínium - italos dobozok, kábelek stb.
- Textil - szőnyeg (tekercs), ruházat stb.
- Biztonsági megsemmisítés - hamis termékek, hibás áruk, elavult készletek stb.
- Habok - gyártási hulladékok, szigetelőanyagok, termékkitöltések stb.



Kábelek



Csövek



Fa



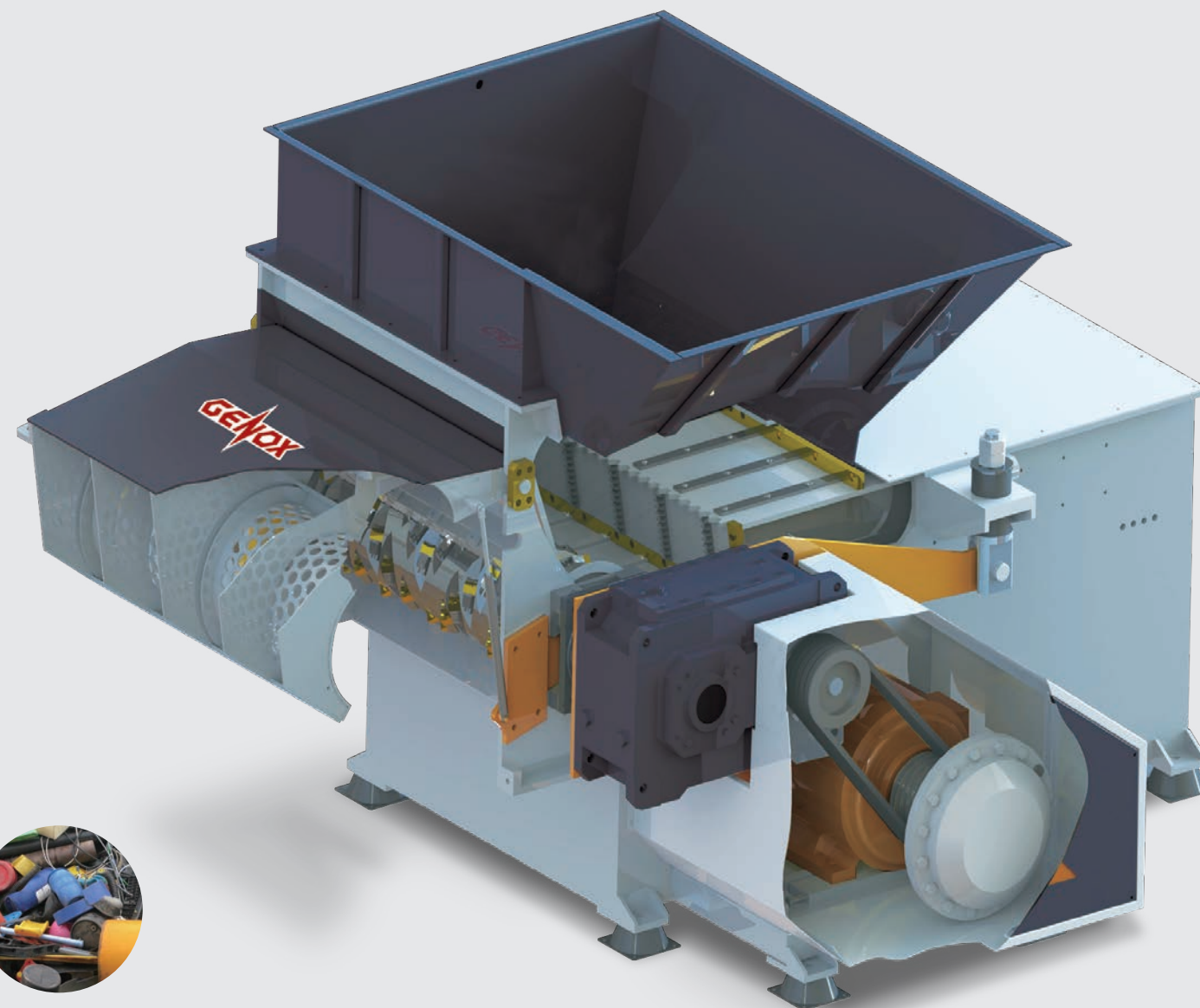
Ömleny



Műanyag raklap



Selejtek



V Széria

Modell	V400	V600	V800
Méret (H x Sz x M) (mm)	1400 x 960 x 1720	1820 x 1300 x 1730	2800 x 1800 x 2080
Garat Méret (H x M) (mm)	1000 x 830	1200 x 1090	1500 x 1430
Üritési Magasság (mm)	240	485	565
Forgórész Átmérő (mm)	Φ 165	Φ 220	Φ 400
Forgórész Hossz (mm)	400	600	800
Fordulatszám (f/p)	92	80	80
Kos (mm)	350	500	815
Rosta Furat (mm)	Φ 40	Φ 40	Φ 40
Forgókécek Száma	13+2	23+4	35+4
Állókécek Száma	2+2	4	2+2
Motor Teljesítmény (kW)	7.5	18	37
Hidraulikus Teljesítmény (kW)	0.75	2.25	3.75
Tömeg (kg)	Közel 750	Közel 1750	Közel 4200

V Széria

Modell	V1200	V1500
Méret (H x Sz x M) (mm)	2800 x 2500 x 2130	2800 x 2750 x 2130
Garat Méret (H x M) (mm)	1900 x 1430	1080 x 1400
Üritési Magasság (mm)	565	565
Forgórész Átmérő (mm)	Φ 400	Φ 400
Forgórész Hossz (mm)	1200	1400
Fordulatszám (f/p)	80	80
Kos (mm)	815	815
Rosta Furat (mm)	Φ 40	Φ 40
Forgókécek Száma	55+4	78+4
Állókécek Száma	3+3	3+3
Motor Teljesítmény (kW)	55	75
Hidraulikus Teljesítmény (kW)	5.5	5.5
Tömeg (kg)	Közel 5300	Közel 7300

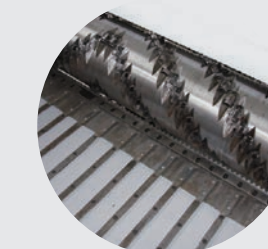
Nagy Teherbírású Egytengelyes Shredder

BH Széria

A BH típusú shredderek elsősorban a hulladék újrahasznosításához lettek kifejlesztve. A hulladék durva vagy közepes méretű darabokra apríthatók. Az masszív és kopásálló gépszerkezet jól megfelel az újrahasznosítási feladatok ellátására.



Prés



Forgórész



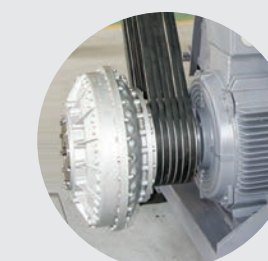
Hidraulikus nyitás



Rosta



Hidraulikus egység



Szíjhajtás

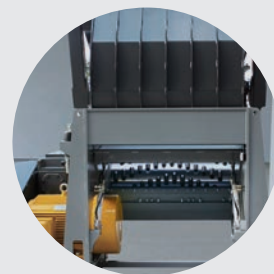
BH Széria						
Modell	BH1500	BH2000	BH2200	BH2800	BH1800	BH2400
Méret (H x Sz x M) (mm)	3710 x 2880 x 2530	3710 x 4150 x 2530	3920 x 4500 x 2720	3920 x 5600 x 2720	4070 x 4070 x 2870	4070 x 4670 x 2870
Garat Méret (H x M) (mm)	2080 x 1880	2080 x 2380	2380 x 2580	2380 x 3180	2530 x 2180	2530 x 2780
Űritési Magasság (mm)	720	720	720	720	800	800
Forgórész Átmérő (mm)	Ø480	Ø480	Ø650	Ø650	Ø800	Ø800
Forgórész Hossz (mm)	1500	2000	2240	2840	1790	2390
Fordulatszám (f/p)	80	80	80	80	80	80
Kos (mm)	1100	1100	1100	1100	1100	1100
Korgókécek Száma	84+6	95+6	109+6	125+6	106+6	124+6
Állókécek Száma	3+3	4+4	4+4	5+5	3+3	4+4
Motor Teljesítmény (kW)	90	55+55	90+90	110+110	90+90	132+132
Hidraulikus Teljesítmény (kW)	7.5	11	15	15	11	15
Tömeg (kg)	Közel 11110	Közel 14800	Közel 18000	Közel 21000	Közel 16000	Közel 20000

Egytengelyes Shredder

K Széria

A K széria shredderei nagy teljesítményű berendezések, melyek sokféle alapanyag feldolgozására alkalmasak. Ideális rugalmas, közepes keménységű vagy bálázott flakonok aprítására. A PLC vezérelt nyomólap maximalizálja a kimeneti teljesítményt. A gépek kapacitása 1500 kg/óra és 9000 kg/óra között mozog. Ezek az értékek függenek a modellektől, az alapanyag típusától, valamint a felhasználási területtől.

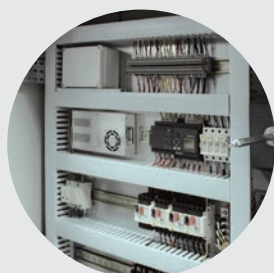
K Széria		
Modell	K1500	K2000
Méret (H x Sz x M) (mm)	2230 x 3660 x 2970	2230 x 3710 x 2970
Garat Méret (Sz x M) (mm)	1360 x 1910	1360 x 2410
Úritési Magasság (mm)	460	460
Forgórész Átmérő (mm)	Ø480	Ø480
Forgórész Hossz (mm)	1600	2100
Fordulatszám (f/p)	80	80
Kos (mm)	1000	1000
Forgókések Száma	88	95
Állókések Száma	3+3	4+4
Motor Teljesítmény (kW)	110	55+55
Hidraulikus Teljesítmény (kW)	11	11
Tömeg (kg)	Közel 12500	Közel 15000



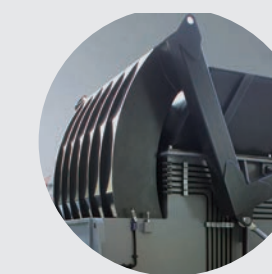
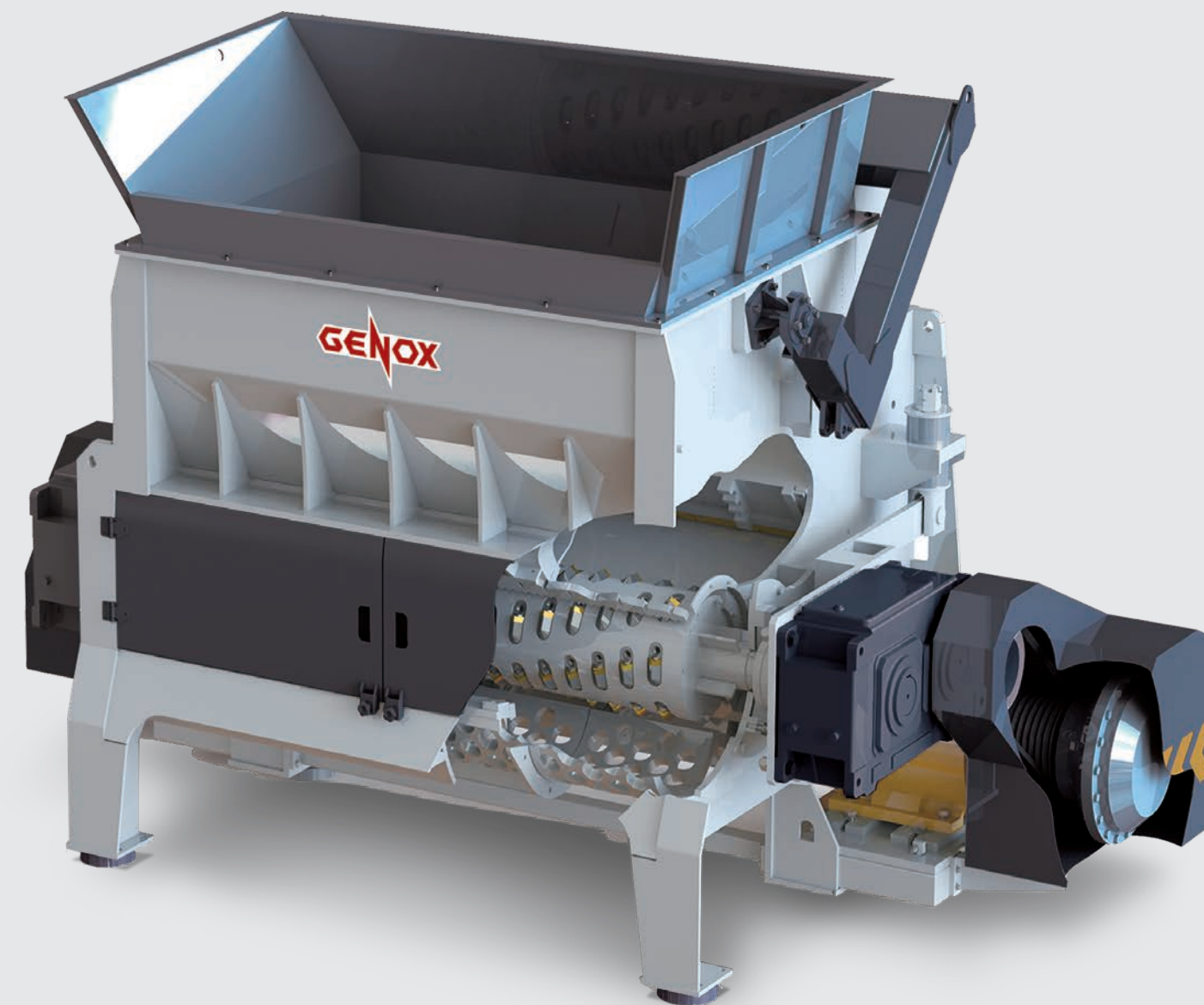
Karbantartási ajtó



Rosta



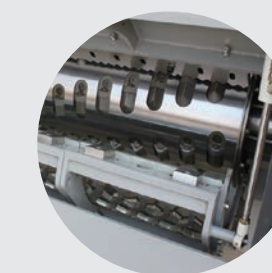
Vezérlő



Hidraulikus nyomólap



Meghajtás és váltómű



Forgórész