



EXTRÉMPLAST

SGD

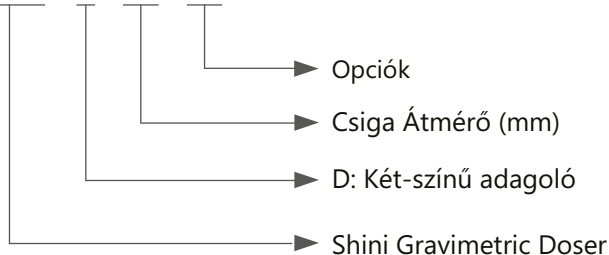


Gravimetrikus **Adagoló**



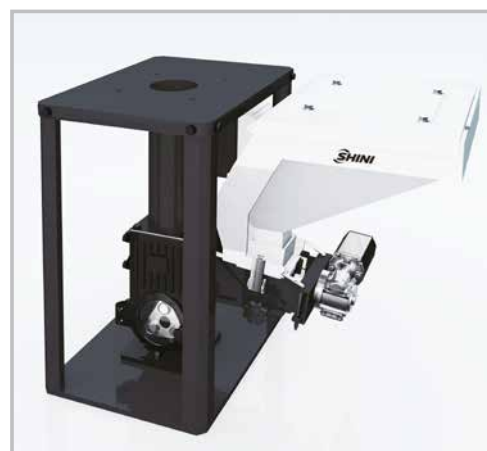
■ Kódnév Elve

SGD - x - xx - xx

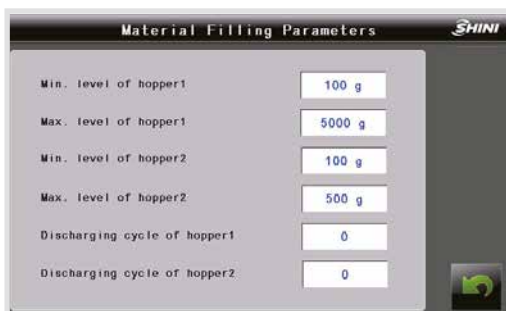


■ Jellemzők

- Króm bevonatú adagoló csiga.
- Moduláris felépítés elősegíti a gyors "színcserét" és karbantartást.
- Szabványos talp, melyben mágnes is elhelyezhető, ami védi az alapanyag feldolgozó gépet.
- Megszakítás nélküli termelés helyreállítása áramkimaradás esetén.
- "Loss-it-weight" adagolás vezérlés a nagyobb pontosság érdekében.
- Modbus TCP adatkommunikáció ethernet porton keresztül.
- Mesterkeverék elakadás riasztás, motor túlterheléssel.



Talp szárítók alá való felszereléshez ("HB")
(választható kiegészítő)



Praméterek Beállítása



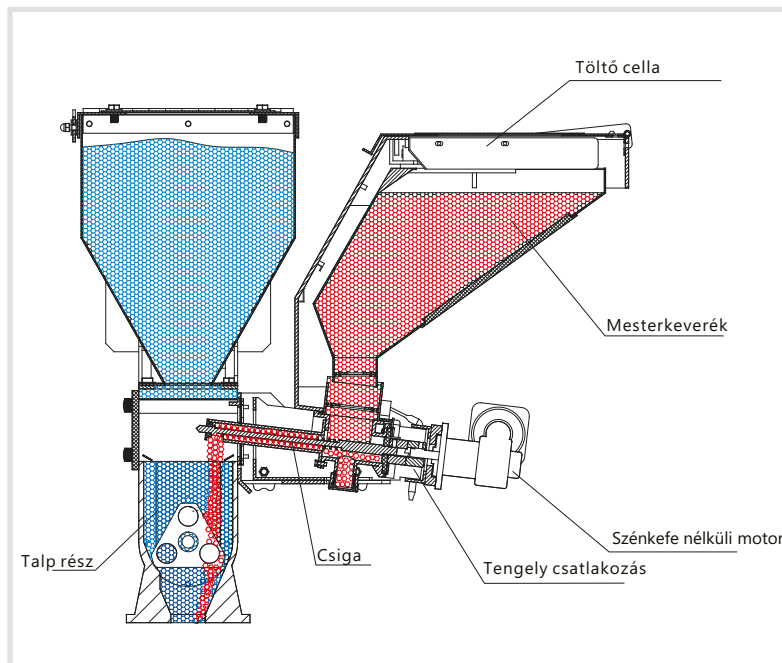
"Recept" Módosítás Menü

■ Választható Kiegészítők

- Talp szárítók alá való felszereléshez (pl.: SHD-100~300 vagy SHD-160U~450U). Modellkód: "HB".
- Keverő a talprészbe. Modellkód: "MS".
- Központi alapanyag tölcser. Modellkód: "MH".



■ Működési Elv



3D animáció
(Tencent)



3D animáció
(Youtube)

■ Alkalmazás

Az SGD gravimetrikus adagoló alkalmas a mesterkeverék folyamatos precíziós adagolására a műanyagfeldolgozó gépbe. Az egységhez négy féle csiga választható, különböző átviteli igényekhez.

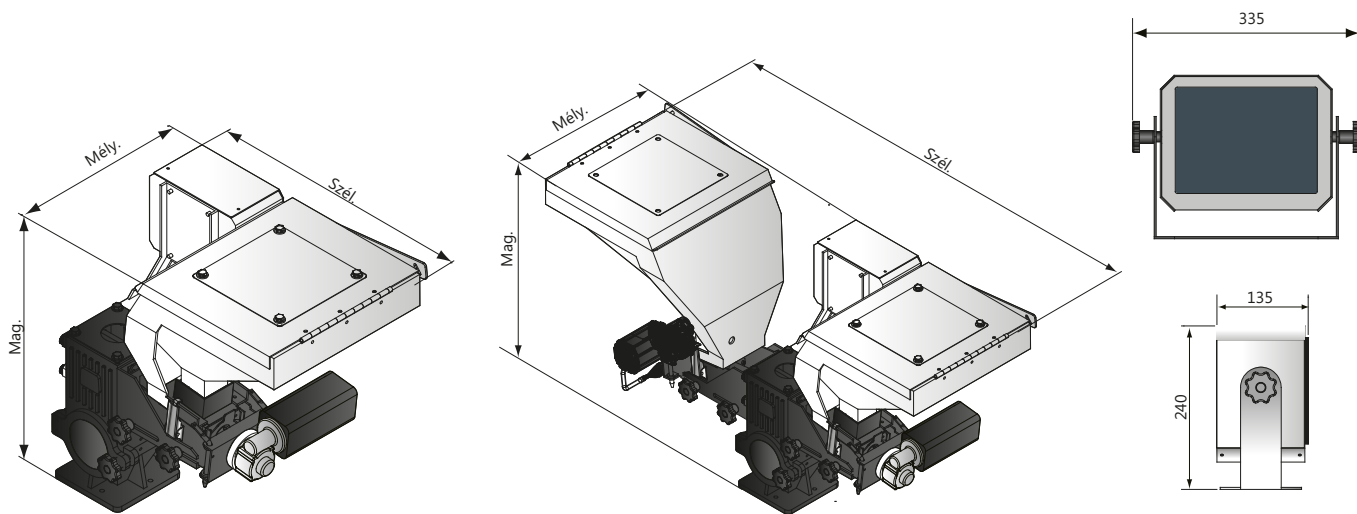
Két-csigás egység is elérhető, mely három komponens adagolására alkalmas, kettőt csiga adagol, a harmadik pedig a köponti tölcserből áramlik a talprészbe.

A "lose-it-weight" technológia lehetővé teszi, hogy az adagoló mérje és korrigálja az adagolást az állandó pontosság elérése érdekében.

Az SGD szinkronizálja az adagolás sebességét extruder módban, a feszültség módosításával (0~10V).



Vázlatrajz



Műszaki adatok

Modell	Egy-színű Egység				Két-színű Egység	
	SGD-12	SGD-16	SGD-20	SGD-30	SGD-D	
Motor Teljesítmény (kW, 50Hz)	0.06				0.06×2	
Keverő kimeneti teljesítménye (kW, 50Hz)	0.09					
Csiga külső átmérő	mm	12	16	20	30	**
	coll	0.47	0.63	0.79	1.18	**
Kimeneti teljesítmény	kg/ó	0.04~3.6	0.1~16	1.0~30	3.0~60	*
	font/ó	0.09~7.9	0.22~35.3	2.2~66	6.6~132	*
Alapanyag tölcser	L	10				
	gal	2.64				
Váltómű arány	38:1					
Fő alapanyag tölcser	L	○(12)				
	gal	○(4.0)				
Keverő	○					
Talp szárítóhoz ("HB")	○					
Méretek	Mag.	mm	610			
		coll	24			
	Szél.	mm	645			1090
		coll	25.4			42.9
	Mély	mm	470			
		coll	18.5			
Tömeg	kg	36			54	
	font	79			119	

Megj.: 1) "*" A kimeneti teljesítmény a kiválasztott modelltől függ, az egyszínű adagoló adatai referenciaként szolgálhatnak. Pl.: SGD-D-12/16, kimeneti teljesítmény: 0.14~19.6 kg/ó.

2) "**" a csiga külső átmérője a kiválasztott modelltől függ.

3) "●" jelentése alapfelszereltség, "○" jelentése választható kiegészítő, "-" jelentése nem elérhető.

4) A kimeneti teljesítményt 1,2 kg/l sűrűségű és 2-3 mm átmérőjű mesterkeverék folyamatos adagolásával kapjuk.

5) Áram ellátás: 1Φ, 115/230V, 50/60Hz.

A műszaki adatok változásának jogát fenntartjuk, előzetes értesítés nélkül.

Extrémplast Bt.

Cím: 8095, Pákozd, HRSZ: 067/28

Tel: +36 70 327 0746

Email: info@extremplast.hu

