



EXTRÉPLAST

MŰANYAGIPARI ÉS KERESKEDELMI BT



YIZUMI UN-60 A5

KÖNYÖKCSUKLÓS FRÖCCSÖNTÖGÉP

**ENERGIATAKARÉKOS
SZERVO MEGHAJTÁSÚ SZIVATTYÚ**

70% ENERGIAMEGTAKARÍTÁS!

NEM KELL HŰTÉS, NINCS ZAJ!



8095 Pákozd, M7 Ipari Park



06-70-3270744



info@extreplast.hu



www.extreplast.hu

MŰSZAKI ADATOK

Jellemző	Egység	UN60A5	
		A	B
Nemzetközi méret		190/600	
Fröccs térfogat	cm ³	51.3	71.7
Fröccs súly (PS)	g	47.2	65.9
Csiga átmérő	mm	22	26
Fröccs nyomás	MPa	373	267
Fröccs teljesítmény	g/s	43	60.1
Csiga H/Á arány		20	20
Max. Fröccs sebesség	mm/s	124	
Csiga lökethossz	mm	135	
Csiga sebesség	f/perc	0-243	
Záró erő	kN	600	
Nyitási hossz	mm	260	
Oszlop távolság (SzxM)	mm	310x310	
Teljes nyitás	mm	590	
Szerszám magasság (min.-max.)	mm	120-330	
Kilökő út	mm	60	
Kilökők száma		1	
Kilökő erő	kN	22	
Max. rendszer nyomás	MPa	17.5	
Olaj szivattyú teljesítmény	kW	11	
Fűtési teljesítmény	kW	4.8/5.5	
Fűtő zónák száma		4	
Száraz ciklus idő	s	1.6	
Olaj tartály méret	L	130	
Gép méret (HxSzxM)	mm	4.24x1.14x1.90	
Gép súly	kg	2900	



STANDARD FELSZERELTSÉG

- Energia takarékos szivattyú megh.motor (Inovance, Kína)
- Inverter (Inovance, Kína)
- Szivattyú (Eckerle, Német)
- KEBA i1075 vezérlő (Ausztria)
- CE megfelelési tanúsítás
- Dűzni és henger biztonsági burkolat
- Dupla befroccs munkahenger
- Magyar nyelvű veszély jelző táblák.
- Dűzni sugár R35 mm, dűzni nyílás átmérő 2 mm
- Gép üzemállapot kijelző lámpa három színű fényel
- Hidraulika tömlőkön biztonsági drótkötél megfogók
- Hátsó oldali veszleállító gomb
- Automata zsírzó rendszer a könyökcsuklókhoz
- Automata szerszám magasság és záróerő beállítás
- Feszültség: 400V/3F/50Hz
- Vezérlő szekrényben ventilátorok biztosítják az egyenletes hőmérsékletet
- Euromap 2 szabvány szerinti furatok a felfogó lapokon
- Szintező papucsok olajálló gumi talppal
- Olaj hőmérséklet szabályzás
- Szivattyú fűtés funkció, amikor az olaj még nem érte el az üzemi hőfokot
- Víz átfolyás szabályzó (rotaméter), 4 körös
- Hidraulikus maghúzó 1 db
- Szerszám felfogató bilincsek (spanejzli) készlet 8 db
- Ellenállás fűtő palástok 350 C fokig
- Mellékáramú olajsűrő RRR finomságú (Japán)
- Levegő lefűvás szelep, 1 db, programozható
- Magyar nyelvű dokumentáció, kezelési utasítás
- Standard tartalék alkatrész és szerszám készlet

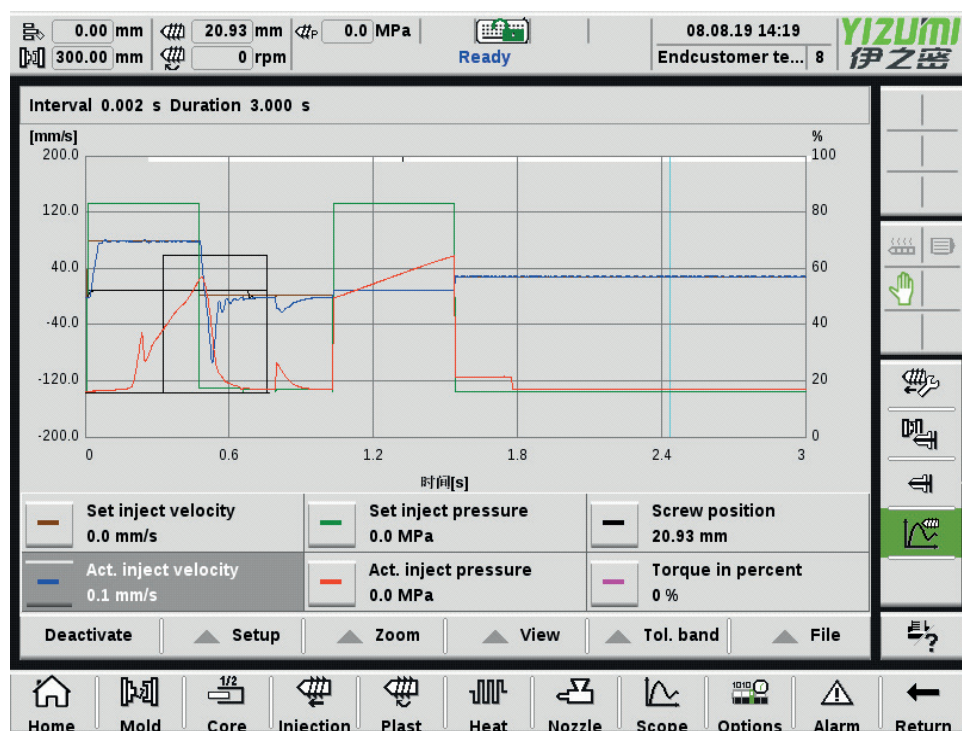
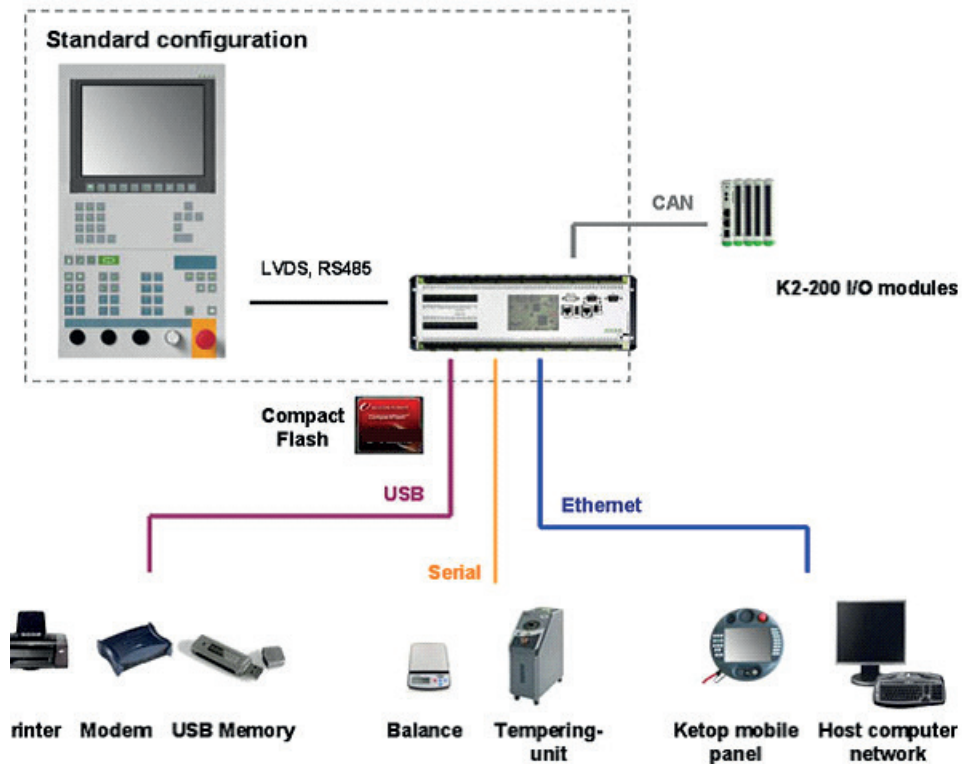
SZOFTVER JELLEMZŐK

- A hengerhőmérséklet színes grafikonon való megjelenítése Fröccs térfogat és fröccs sebesség grafikus kijelzése
- Fröccs nyomás grafikus kijelzése
- Anyagpárna és plasztifikálás grafikus kijelzése
- 6 lépcsős befroccsöntés
- 4 lépcsős utánnomás
- Utánnomás átkapcsolás idő vagy pozíció szerint
- 3 lépcsős plasztifikálási sebesség és nyomás vezérlés
- 4 lépcsős szerszám nyitás és zárás vezérlés
- 2 lépcsős kilökő sebesség és nyomás vezérlés előre-hátra
- 2 lépcsős fröccsegység előre és egyszeres hátra sebesség beállítás
- Automata központi olajzó beállítás
- Automata szerszám magasság beállítás és záróerő beállítás
- 0.1 mm pontosságú felfogó lap, kilökő és fröccsegység mozgás mérés
- Heti időzítő a henger fűtés indításhoz
- Dekompresszió plasztifikálás előtt és után
- Fröccsegység dugulás vagy szivárgás észlelése
- PID henger hőmérséklet érzékelő
- Henger fűtés készenléti üzemmód
- Magas-alacsony hőmérséklet határ figyelés
- Hőérezkelő hiba észlelés
- SPC diagram 6 különböző folyamat paraméterről
- Hiba diagnosztika és hibaüzenet naplózás
- Hiba esetén fényjelzés
- Termelési adatok, jó és selejt darabszám gyűjtése
- 100 férőhelyes szerszám beállítás memória
- Többnyelvű átváltás (Magyar / Angol / Kínai)
- Automatikus kikapcsolás hiba esetén vagy termelés végeztével
- Képernyővédő
- Többszintű jelszavas védelem
- Képernyő adatok zárolása
- Relék működés közbeni vizsgálata
- Számlálók működés közbeni vizsgálata
- Időzítők működés közbeni vizsgálata
- I/O portok figyelése és cseréje
- Nyomtató port
- Automata henger kijáratás (tisztítás) funkció

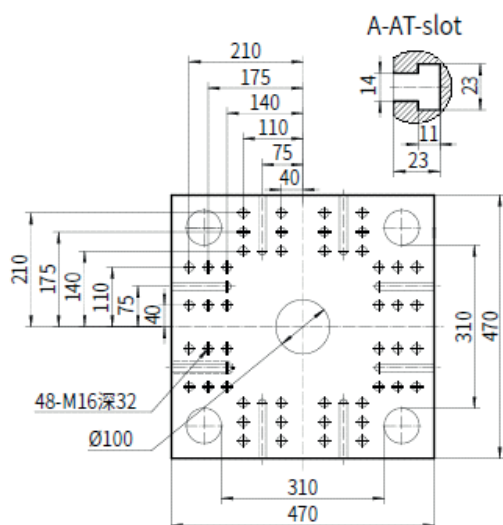
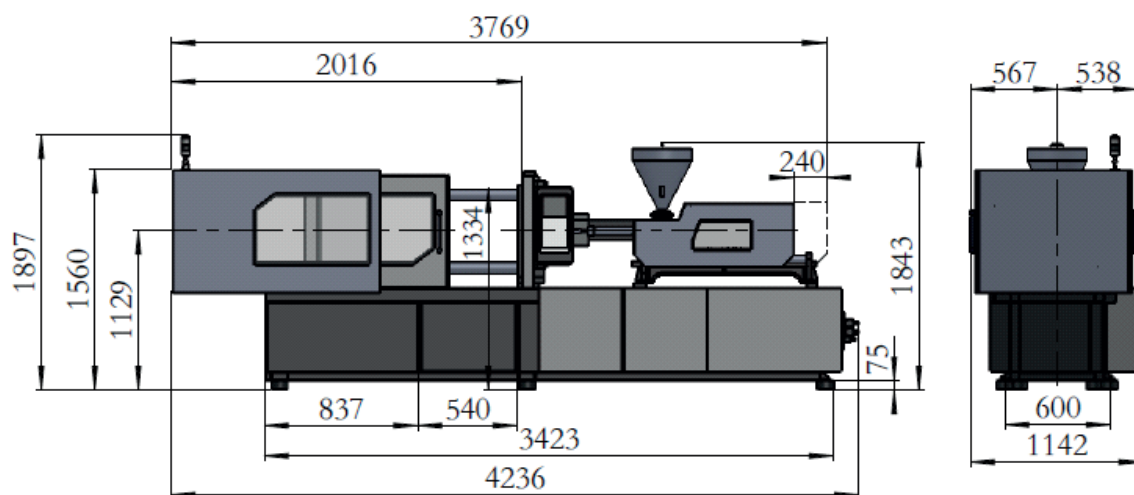
VÁLASZTHATÓ FELSZERELTSÉG

- Euromap 12 vagy 67 robot interfész
- Maghúzó vezérlés kivezetés EUROMAP csatlakozóra
- Fotocella a termék kiesés figyelésére
- Hidro akkumulátor a fröccsölés gyorsítására
- Nyitás közbeni kilökés funkció
- Nyitás közbeni adagolás funkció

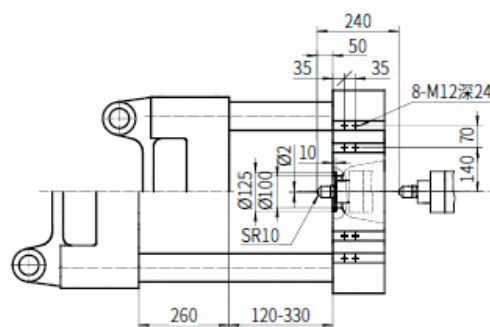
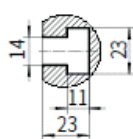
KEBA (Ausztria) **vezérlő egység**(az európai fröccsöntőgépek beszállítója)



GÉP MÉRETEK



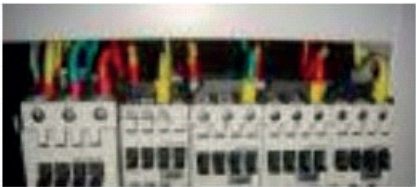
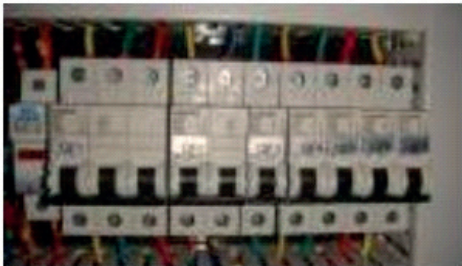
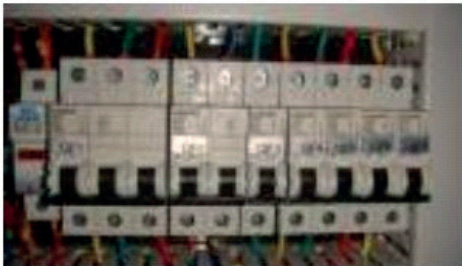



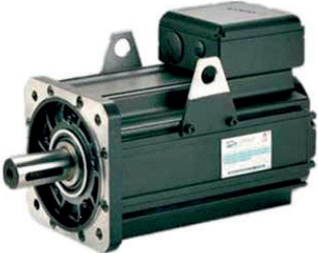
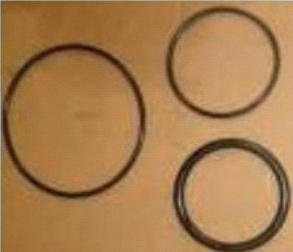



A-AT-slot



FŐ ALKATRÉSZEK GYÁRTÓJÁNAK LISTÁJA

EGYSÉG	LÉÍRÁS	EREDET / MÁRKA / MODELL	MÁRKA ORSZÁGA
	Írányváltó szelep	Rexroth / Atos / Yuken	Németország / Olaszország / Japán
	Hidro motor	Intra	Kína - Olaszország közös vállalkozás
	Szivattyú	Eckerle	Németország
	Vezérlő	Keba i1075 érintő képernyő	Ausztria
	Lineáris útmérő	Gefran	Olaszország

EGYSÉG	LEÍRÁS	EREDET / MÁRKA / MODELL	MÁRKA ORSZÁGA
	Végálláskapcsoló	Steimex	Németország
	Közelítés érzékelő	Sonon	Kína
	AC mágneskapcsoló	Siemens	Németország
	Egy fázisú megszakító	Siemens	Németország
	Három fázisú megszakító	Siemens és Fuji	Németország és Japán
	Szervo meghajtó	Inovance	Kína

EGYSÉG	LEÍRÁS	EREDET / MÁRKA / MODELL	MÁRKA ORSZÁGA
	Szervo motor	Inovance	Kína
	O gyűrű	Hallite	Anglia
	Olajtömítés	Hallite	Anglia
	Vízálló gyűrű	Hallite	Anglia
	Tömlő	Aeroquip / Manuli	USA / Olaszország

EGYSÉG	LEÍRÁS	EREDET / MÁRKA / MODELL	MÁRKA ORSZÁGA
	Szerszám felfogó lapok	QT500-7A	Kína
	Összekötő rúd Vezető oszlop	40Cr	Kína
	Gép alapzat	Q235A	Kína
	Csiga és henger	38CrMoAIA HUAYE	Kína
	Relé	Siemens (Német márka)	Kína
	Tápegység 24V	Schneider (Francia márka)	Kína



EXTRÉMPLAST



**ÉVENTE MEGKÖZELÍTŐLEG
12.000 DB GÉP KÉSZÜL A GYÁRBAN**

VÁLASZTHATÓ KISZOLGÁLÓ KÉSZÜLÉKEK



SHINI SAL-G Felszívó



**SHINI SPV proporcionális
váltó szelep**
originál anyag és darálék keverése



SHINI SG-2042 Daráló
4 kW motor



SHINI SHD-E Szárító



SHINI SS Angusz kisedő



**SHINI SCM Servo
Mesterkeverék adagoló**

További választható készülékeket keresse a honlapunkon.